

valvorobica industriale SPA
Valvole • Flange • Tubi • Raccordi



Valvole a flusso avviato in ghisa,
in Acciaio al Carbonio
e Acciaio INOX

Valvole di ritegno a Disco e a
Clapet in Acciaio al Carbonio,
Acciaio INOX e in Ottone

Scaricatori di Condensa a
Galleggiante, Termostatici, a
Secchiello rovesciato e Bimetallici

Indicatori di Livello in Acciaio al
Carbonio e Acciaio INOX

**Valvole e Componenti
per Vapore**



Raccordi serie ISO

Attacchi a saldare di testa

Materiale, in Acciaio inossidabile, e in Acciaio al Carbonio

Flange in Alluminio



Raccordi Filettati

Filettati Gas

Materiale in Ghisa malleabile, in Acciaio INOX e in Acciaio al Carbonio



Raccorderia in ASTM

A norme ANSI B. 16.9

da schedula 4
a schedula XXS

Attacchi B.W.

Materiale, A234WPB,
Acciaio legato e Acciaio INOX



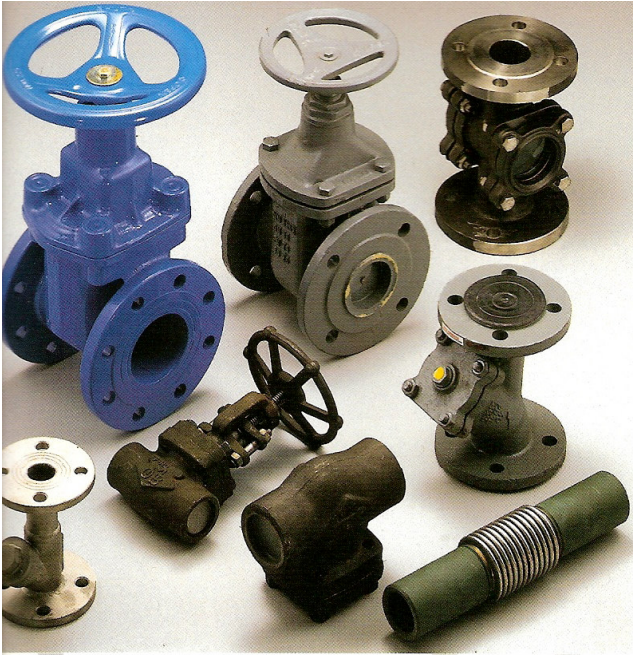
Raccordi Forgiatii a leva

Serie 2000 - 3000 - 6000

Attacchi NPT
Gas - S.W. - B.W.
Tipo: Weldolets
Socoklets
Elbolets
Nipolets
Lattrolets
Threadolets

Materiale in Acciaio INOX,
in Acciaio al Carbonio,
in Acciaio legato e in ottone





Serie ANSI, a Globo, a Saracinesca
e di Ritegno

In Acciaio al Carbonio e Acciaio
inossidabile

Attacchi flangiati, a tasca, di testa
e NPT

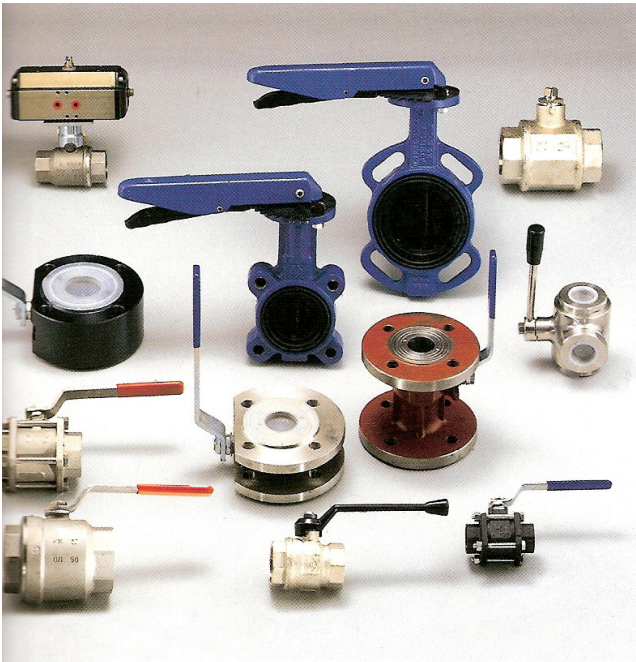
Saracinesche in ghisa, in Acciaio al
Carbonio e Acciaio INOX C.O. e C.P.

Filtri a Y e temporanei, in Ghisa, in
Acciaio al Carbonio e Acciaio INOX

Compensatori di dilatazione

Spie visive in Ghisa, in Acciaio al
Carbonio e in Acciaio INOX

**Saracinesche e Valvole
UNI e ANSI**



Valvole a sfera flangiate e filettate,
a due e tre vie in Acciaio INOX,
in Acciaio al Carbonio
in Ottone e in Ghisa

Valvole a farfalla con leva e con
attuatore pneumatico,
tipo Wafer e Lug

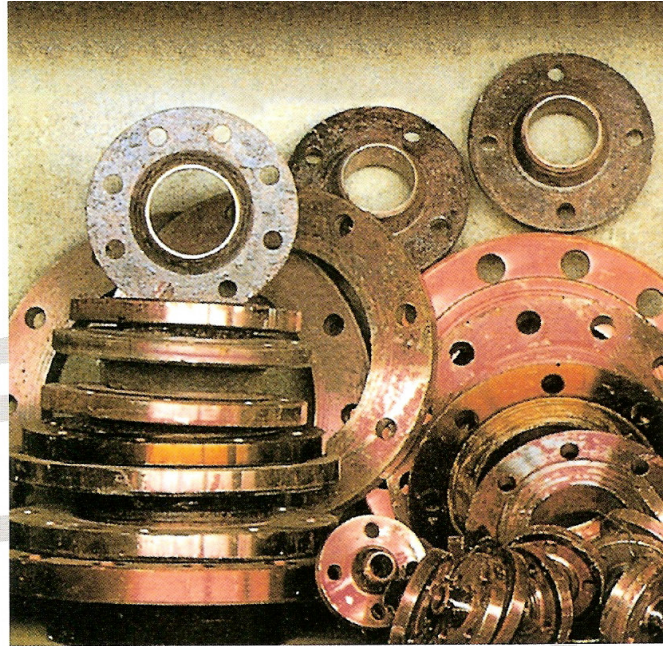
Attuatori pneumatici a D.E., a S.E.,
con box di fine corsa, Posizionatori
ed Elettrovalvole.

**Valvole a sfera e a Farfalla
Attuatori pneumatici D.E. - S.E.**



Flange in Acciaio al Carbonio e Acciaio legato

Flange in Acciaio INOX e super leghe



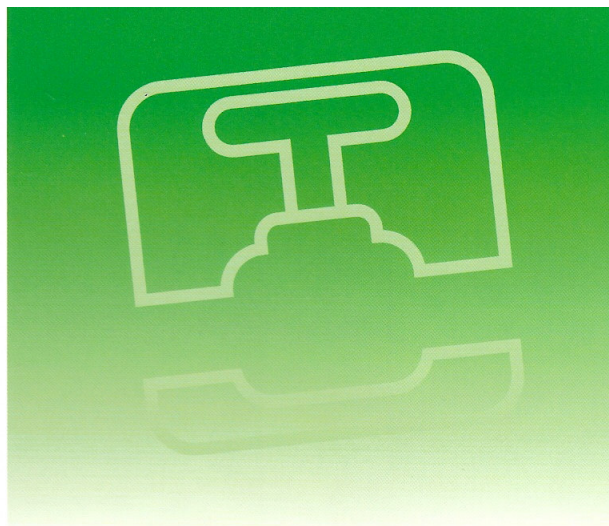
Serie UNI-DIN-GOST-AFNOR
PN - 2.5 ÷ 250 bar
DN 15 ÷ 2000

Serie ANSI 16.5, B.S., M. SS
SP44, API 605, AWWA, 6B, 6BX,
SAE, TEMA

Pezzi Speciali - PADS, L.W.N.,
Dischi reversibili
Flange di misura, STUB-END
ANSI, MSS,
Guarnizioni ad anello

Diametro 1/2" ÷ 60"





Volete ricevere
il nostro catalogo generale
completo di ogni
descrizione tecnica?

Basta telefonare al
035.4245311

Inoltre è a vs disposizione
il nostro regolo per la
determinazione del D.N.
in base alle dimensioni,
in mm. delle flange.



24050 ZANICA (BG)
via G. Falcone, 2

tel. 035.4245311 (r.a.)
fax. 035.670252

www.valvorobica.it
E-mail: commerciale@valvorobica.it