

<b>Bulloni per flange UNI</b> .....	<b>1</b>
<b>Flange piane UNI EN 1092-1 PN6</b> .....	<b>2</b>
(EX UNI 2276-67 PN 6)	
<b>Flange piane UNI EN 1092-1 PN10</b> .....	<b>3</b>
(EX UNI 2277-67 PN10)	
<b>Flange piane UNI EN 1092-1 PN16</b> .....	<b>4</b>
(EX UNI 2278-67 PN16)	
<b>Flange piane UNI EN 1092-1 PN25 / PN40</b> .....	<b>5</b>
(EX UNI 6083-67 PN25 - UNI 6084-67 PN40)	
<b>Flange a collare UNI EN 1092-1 PN6</b> .....	<b>6</b>
(EX UNI 2280- 67 PN6)	
<b>Flange a collare UNI EN 1092-1 PN10</b> .....	<b>7</b>
(EX UNI 2281- 67 PN10)	
<b>Flange a collare UNI EN 1092-1 PN16</b> .....	<b>8</b>
(EX UNI 2282- 67 PN16)	
<b>Flange a collare UNI EN 1092-1 PN25</b> .....	<b>9</b>
(EX UNI 2283- 67 PN25)	
<b>Flange a collare UNI EN 1092-1 PN40</b> .....	<b>10</b>
(EX UNI 2284- 67 PN 40)	
<b>Flange a collare UNI EN 1092-1 PN64 / PN100</b> .....	<b>11</b>
(EX UNI 2285-67 PN64 - UNI 2286-67 PN100)	
<b>Flange cieche UNI EN 1092-1 PN6</b> .....	<b>12</b>
(EX UNI 6091- 67 PN6)	
<b>Flange cieche UNI EN 1092-1 PN10</b> .....	<b>13</b>
(EX UNI 6092- 67 PN10)	
<b>Flange cieche UNI EN 1092-1 PN16</b> .....	<b>14</b>
(EX UNI 6093- 67 PN16)	
<b>Flange cieche UNI EN 1092-1 PN25 / PN40</b> .....	<b>15</b>
(EX UNI 6094-67 PN25 - UNI 6095-67 PN40)	
<b>Flange cieche UNI EN 1092-1 PN63 / PN100</b> .....	<b>16</b>
(EX UNI 6096-67 PN64 - UNI 6097-67 PN100)	
<b>Flange libere UNI EN 1092-1 PN6</b> .....	<b>17</b>
(EX UNI 6088 PN6)	
<b>Flange libere UNI EN 1092-1 PN10 / PN16</b> .....	<b>18</b>
(EX UNI 6089-67 PN10 - UNI 6090-67 PN16)	
<b>Flange filettate a collare UNI EN 1092-1 PN6 / PN16</b> .....	<b>19</b>
(EX UNI 2253/54 PN6 / PN16)	
<b>Flange in alluminio UNI 6089 DIN 2642</b> .....	<b>20</b>
<b>Superficie di tenuta di flange UNI EN 1092-1</b> .....	<b>21</b>
<b>Tipo "E" a imboccatura</b> (EX UNI 2225 S.M.)	
<b>Tipo "F" incassata</b> (EX UNI 2225 S.F.)	
<b>Superficie di tenuta di flange UNI EN 1092-1</b> .....	<b>22</b>
<b>Tipo "C" a linguetta</b> (EX UNI 2226 S.M.)	
<b>Tipo "D" a scanalatura</b> (EX UNI 2226 S.F.)	
<b>Superfici di tenuta a gradino di flange UNI EN 1092-1</b> .....	<b>23</b>
(EX UNI 2229-67)	
<b>Tolleranze flange UNI EN 1092-1</b> .....	<b>24</b>
<b>Flange ANSI classe 150 LB</b> .....	<b>25</b>
<b>Flange ANSI classe 150 LB</b> .....	<b>26</b>
<b>Flange ANSI classe 300 LB</b> .....	<b>27</b>
<b>Flange ANSI classe 300 LB</b> .....	<b>28</b>
<b>Flange ANSI classe 600 LB</b> .....	<b>29</b>
<b>Flange ANSI classe 600 LB</b> .....	<b>30</b>
<b>Pesi approssimativi delle flange ANSI B 16.5</b> .....	<b>31</b>
<b>Finitura facce di contatto</b> .....	<b>32</b>
<b>Tolleranze di lavorazione ANSI</b> .....	<b>34</b>



Torna all'indice principale

## VARIAZIONI

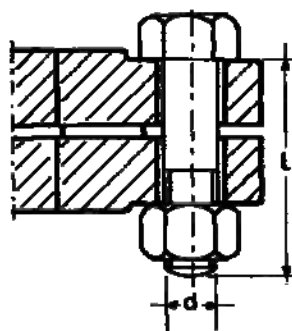
Variate pagine  
Dalla 2 alla 24  
Variata pag. 33  
Aggiunta pag. 24/A

05-2006

sezione:

# Flange

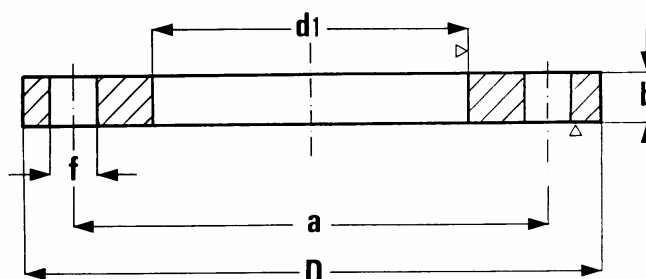
catalogo  
tecnico



DN	PN 6				PN 10				PN 16				PN 25				PN 40				PN 64			
	N°	d	L	gr. ÷	N°	d	L	gr. ÷	N°	d	L	gr. ÷	N°	d	L	gr. ÷	N°	d	L	gr. ÷	N°	d	L	gr. ÷
10	4	10	40	60	4	12	50	95	4	12	50	95	4	12	50	95	4	12	50	95	4	12	65	130
15	4	10	40	60	4	12	50	95	4	12	50	95	4	12	50	95	4	12	50	95	4	12	65	130
20	4	10	45	70	4	12	50	95	4	12	50	95	4	12	55	100	4	12	55	100	4	16	70	250
25	4	10	45	70	4	12	50	95	4	12	50	95	4	12	55	100	4	12	55	100	4	16	75	280
32	4	12	45	90	4	16	60	230	4	16	60	230	4	16	60	230	4	16	60	230	4	20	80	420
40	4	12	45	90	4	16	60	230	4	16	60	230	4	16	60	230	4	16	60	230	4	20	85	450
50	4	12	45	90	4	16	60	230	4	16	60	230	4	16	65	240	4	16	65	240	4	20	85	450
65	4	12	45	90	4	16	60	230	4	16	60	230	8	16	70	250	8	16	70	250	8	20	85	450
80	4	16	60	230	4	16	65	240	8	16	65	240	8	16	70	250	8	16	70	250	8	20	90	500
100	4	16	60	230	8	16	65	240	8	16	65	240	8	20	75	400	8	20	80	420	8	22	95	900
125	8	16	65	240	8	16	70	250	8	16	70	250	8	22	80	550	8	22	80	550	8	27	110	1090
150	8	16	65	240	8	20	75	400	8	20	75	400	8	22	90	800	8	22	90	800	8	30	115	1200
200	8	16	70	250	8	20	80	420	12	20	80	420	12	22	90	800	12	27	100	1000	12	33	130	1900
250	12	16	70	250	12	20	85	450	12	24	90	600	12	27	100	1000	12	30	110	1150	12	33	140	2050
300	12	20	75	400	12	20	85	450	12	24	90	800	16	27	100	1000	16	30	120	1340	16	33	150	2150
350	12	20	80	420	16	20	85	450	16	24	95	850	16	30	110	1150	16	33	130	1900	16	36x3	165	2500
400	16	20	80	420	16	22	85	600	16	27	105	1050	16	33	120	1700	16	36x3	140	2300	16	39x3	175	3150
450	16	20	80	420	20	22	85	600	20	27	105	1050	20	33	120	1700	20	36x3	140	2300				
500	20	20	80	420	20	22	90	800	20	30	110	1150	20	33	120	1700	20	39x3	150	2900				
600	20	22	85	600	20	27	95	980	20	33	115	1600	20	36x3	140	2300	20	45x3	170	4400				
700	24	22	85	600	24	27	100	1000	24	33	115	1600	24	39x3	150	2900	24	45x3	180	4500				
800	24	27	90	950	24	30	105	1190	24	36x3	135	2200	24	45x3	150	4160	24	52x3	200	7000				
900	24	27	95	980	28	30	110	1150	28	36x3	135	2200	28	45x3	170	4400	28	52x3	210	7200				
1000	28	27	95	980	28	33	115	1600	28	39x3	140	2800	28	52x3	180	6700	28	52x3	220	7400				
1200	32	30	100	1150	32	36x3	125	2100	32	45x3	160	4300												
1400	36	33	110	1500	36	39x3	135	2600	36	45x3	165	4350												
1600	40	33	115	1600	40	45x3	150	4160	40	52x3	185	6800												
1800	44	36x3	120	2000	44	45x3	160	4300	44	52x3	195	6900												
2000	49	39x3	130	2500	48	45x3	170	4400	48	56x4	205													



## TIPO 01A

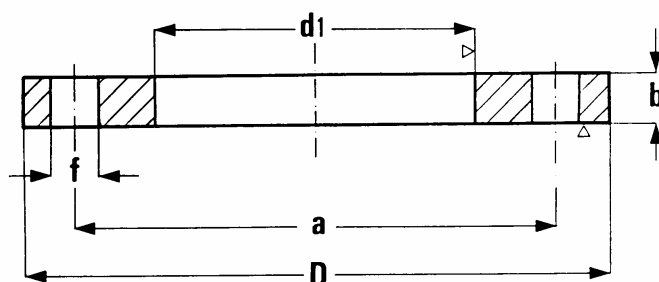


DN	Ø TUBO	d <sub>1</sub>	a	D	b	f	VITI	N. FORI	Kg
	ISO	ISO							
10	17,2	18	50	75	12	11	M10	4	0,5
15	21,3	22	55	80	12	11	M10	4	0,5
20	26,9	27,5	65	90	14	11	M10	4	0,5
25	33,7	34,5	75	100	14	11	M10	4	0,5
32	42,4	43,5	90	120	16	14	M12	4	1,0
40	48,3	49,5	100	130	16	14	M12	4	1,5
50	60,3	61,5	110	140	16	14	M12	4	1,5
65	76,1	77,7	130	160	16	14	M12	4	2,0
80	88,9	90,5	150	190	18	18	M16	4	3,0
100	114,3	116	170	210	18	18	M16	4	3,5
125	139,7	141,5	200	240	20	18	M16	8	4,5
150	168,3	170,5	225	265	20	18	M16	8	5,0
200	219,1	221,5	280	320	22	18	M16	8	7,0
250	273	275,5	335	375	24	18	M16	12	9,0
300	323,9	327,5	395	440	24	22	M20	12	12,0
350	355,6	359,5	445	490	26	22	M20	12	17,0
400	406,4	411	495	540	28	22	M20	16	20,0
450	457,2	462	550	595	30	22	M20	16	24,5
500	508	513,5	600	645	30	22	M20	20	26,5
600	609,6	616,5	705	755	32	26	M24	20	35,0
700	711,2	714,2	810	860	* 32	26	M24	24	47,9
800	812,8	815,8	920	975	*34	30	M27	24	62,9
900	914,4	917,4	1020	1075	*36	30	M27	24	74,6
1000	1016	1019	1120	1175	*36	30	M27	28	81,9
1200	1220	1224	1340	1405	*38	33	M30	32	
1400	1420	1424	1560	1630	*40	36	M33	36	
1600	1620	1624	1760	1830	*44	36	M33	40	
1800	1820	1824	1970	2045	*44	39	M36	44	
2000	2020	2024	2180	2265	*46	42	M39	48	

\*: Per questi "DN" lo spessore "b" potrebbe variare.



TIPO 01A



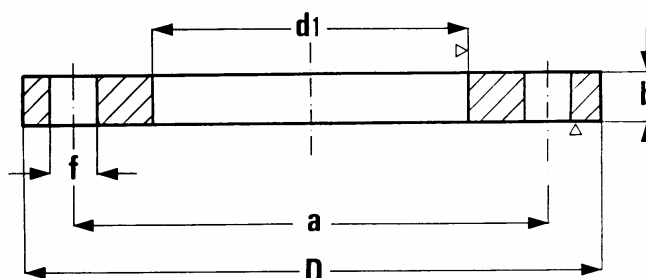
DN	Ø TUBO	d <sub>1</sub>	a	D	b	f	VITI	N. FORI	Kg
	ISO	ISO							
10	17,2	18	60	90	14	14	M12	4	0,6
15	21,3	22	65	95	14	14	M12	4	0,5
20	26,9	27,5	75	105	16	14	M12	4	1,0
25	33,7	34,5	85	115	16	14	M12	4	1,0
32	42,4	43,5	100	140	18	18	M16	4	2,0
40	48,3	49,5	110	150	18	18	M16	4	2,0
50	60,3	61,5	125	165	19	18	M16	4	2,5
65	76,1	77,5	145	185	20	18	M16	• 8	3,0
80	88,9	90,5	160	200	20	18	M16	8	3,5
100	114,3	115,5	180	220	22	18	M16	8	4,5
125	139,7	141,5	210	250	22	18	M16	8	5,5
150	168,3	170,5	240	285	24	22	M20	8	7,0
200	219,1	221,5	295	340	24	22	M20	8	9,5
250	273	276,5	350	395	26	22	M20	12	12,0
300	323,9	327,5	400	445	26	22	M20	12	13,5
350	355,6	359,5	460	505	28	22	M20	16	20,5
400	406,4	411	515	565	32	26	M24	16	27,5
450	457,2	462	565	615	36	26	M24	20	33,5
500	508	513,5	620	670	38	26	M24	20	40,0
600	609,6	616,5	725	780	42	30	M27	20	54,5
700	711,2	714,2	840	895	* 38	30	M27	24	65,0
800	812,8	815,8	950	1015	* 40	33	M30	24	88,0
900	914,4	917,4	1050	1115	* 42	33	M30	28	100,0
1000	1016,6	1019	1160	1230	* 44	36	M33	28	128,0
1200	1220	1224	1380	1445	* 46	39	M36	32	
1400	1420	1424	1590	1675	* 48	43	M39	36	
1600	1620	1624	1820	1915	* 50	48	M 45	40	
1800	1820	1824	2020	2115	* 52	48	M 45	44	
2000	2020	2024	2230	2325	* 54	48	M 45	48	

\*: Per questi "DN" lo spessore "b" potrebbe variare.

•: A richiesta possono essere fornite con 4 fori.



## TIPO 01 A



DN	Ø TUBO	d <sub>1</sub>	a	D	b	f	VITI	N. FORI	Kg
	ISO	ISO							
10	17,2	18	60	90	14	14	M12	4	0,6
15	21,3	22	65	95	14	14	M12	4	0,5
20	26,9	27,5	75	105	16	14	M12	4	1,0
25	33,7	34,5	85	115	16	14	M12	4	1,0
32	42,4	43,5	100	140	18	18	M16	4	2,0
40	48,3	49,5	110	150	18	18	M16	4	2,0
50	60,3	61,5	125	165	19	18	M16	4	2,5
65	76,1	77,5	145	185	20	18	M16	• 8	3,0
80	88,9	90,5	160	200	20	18	M16	8	3,5
100	114,3	116,5	180	220	22	18	M16	8	4,5
125	139,7	141,5	210	250	22	18	M16	8	5,5
150	168,3	170,5	240	285	24	22	M20	8	7,0
200	219,1	221,5	295	340	26	22	M20	12	9,5
250	273	276,5	355	405	29	26	M24	12	14,0
300	323,9	327,5	410	460	32	26	M24	12	19,0
350	355,6	359,5	470	520	35	26	M24	16	28,0
400	406,4	411	525	580	38	30	M27	16	36,0
450	457,2	462	585	640	42	30	M27	20	46,0
500	508	513,5	650	715	46	33	M30	20	64,0
600	609,6	616,5	770	840	52	36	M33	20	96,0
700	711,2	714,2	840	910	* 46	36	M33	24	88,0
800	812,8	815,8	950	1025	* 46	39	M36	24	115,0
900	914,4	917,4	1050	1125	* 50	39	M36	28	125,0
1000	1016	1019	1170	1255	* 50	42	M39	28	160,0
1200	1220	1224	1390	1485	* 52	48	M45	32	
1400	1420	1424	1590	1685	* 54	48	M45	36	
1600	1620	1624	1820	1930	* 56	56	M 52	40	
1800	1820	1824	2020	2130	* 58	56	M 52	44	
2000	2020	2024	2230	2345	* 60	62	M 56	52	

\*: Per questi "DN" lo spessore "b" potrebbe variare.

•: A richiesta possono essere fornite con 4 fori.

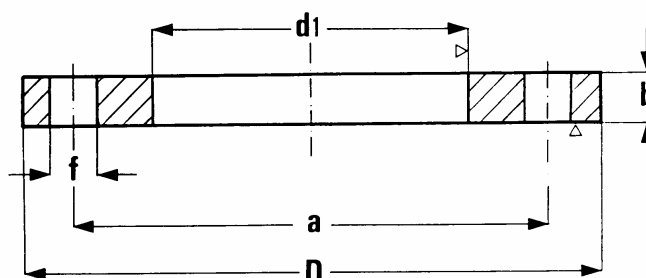
# Flange piane da saldare a sovrapposizione UNI EN 1092-1

## PN25 / PN40

(EX UNI 6083-67 PN 25 - UNI 6084-67 PN 40)



### TIPO 01A



DN	TUBO	d <sub>1</sub>	a	D	b	f	VITI	N. FORI	Kg
	ISO	ISO							

### UNI EN 1092-1 PN 25

DAL DN 10 AL DN 150 IMPIEGARE FLANGE PN40 - UNI 6084- 67									
200	219,1	221,5	310	360	32	26	M24	12	14,5
250	273	276,5	370	425	35	30	M27	12	20,0
300	323,9	327,5	430	485	38	30	M27	16	26,5
350	355,6	359,5	490	555	42	33	M30	16	42,00
400	406,5	411	550	620	46	36	M33	16	55,00
450	457,2	462	600	670	50	36	M33	20	64,5
500	508	513,2	660	730	56	36	M33	20	84,00
600	609,6	616,5	770	845	68	39	M36	20	127,5

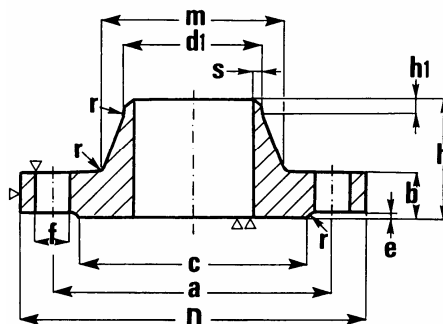
### UNI EN 1092-1 PN 40

10	17,2	18	60	90	14	14	M12	4	0,600
15	21,3	22	65	95	14	14	M12	4	0,600
20	26,9	27,5	75	105	16	14	M12	4	1,000
25	33,7	34,5	85	115	16	14	M12	4	1,000
32	42,4	43,5	100	140	18	18	M16	4	2,000
40	48,3	49,5	110	150	18	18	M16	4	2,000
50	60,3	61,5	125	165	20	18	M16	4	2,500
65	76,1	77,5	145	185	22	18	M16	8	3,500
80	88,9	90,5	160	200	24	18	M16	8	4,500
100	114,3	116,5	190	235	26	22	M20	8	6,000
125	139,7	141,5	220	270	28	26	M24	8	8,000
150	168,3	170,5	250	300	30	26	M24	8	10,500
200	219,1	221,5	320	375	36	30	M27	12	18,000
250	273	276,5	385	450	44	33	M30	12	29,500
300	323,9	327,5	450	515	48	33	M30	16	41,500
350	355,6	359,5	510	580	54	36	M33	16	62,000
400	406,4	411	585	660	60	39	M36	16	89,500
450	457	462	610	685	66	39	M36	20	91,500
500	508	513,5	670	755	72	42	M39	20	120,50
600	610	616,5	795	890	84	48	M45	20	189,50

PAGINA VARIATA 05/2006



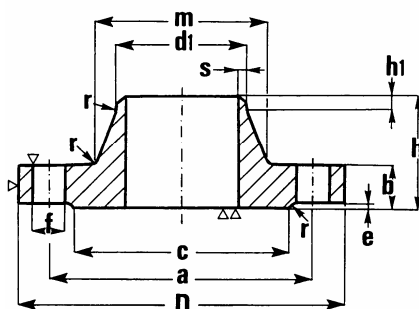
## TIPO 11 B



DN	Ø TUBO		D	a	m		c	h	b	h1	e	r	s	f	VITI	N° fori	Kg
	ISO	ISO			ISO	ISO											
10	17,2	18	75	50	26	35	28	12	6	2	4	1,8	11	M10	4	0,5	
15	21,3	22,5	80	55	30	40	30	12	6	2	4	2,0	11	M10	4	0,5	
20	26,9	28	90	65	38	50	32	14	6	2	4	2,3	11	M10	4	0,5	
25	33,7	34,5	100	75	42	60	35	14	6	2	4	2,6	11	M10	4	1,0	
32	42,4	43,5	120	90	55	70	35	14	6	2	6	2,6	14	M12	4	1,0	
40	48,3	49,5	130	100	62	80	38	14	7	3	6	2,6	14	M12	4	1,5	
50	60,3	61,5	140	110	74	90	38	14	8	3	6	2,9	14	M12	4	1,5	
65	76,1	77	160	130	88	110	38	14	9	3	6	2,9	14	M12	4	2,0	
80	88,9	90	190	150	102	128	42	16	10	3	8	3,2	18	M16	4	3,0	
100	114,3	115,5	210	170	130	148	45	16	10	3	8	3,6	18	M16	4	3,5	
125	139,7	141	240	200	155	178	48	18	10	3	8	4,0	18	M16	8	4,5	
150	168,3	170,5	265	225	184	202	48	18	12	3	10	4,5	18	M16	8	5,5	
200	219,1	221	320	280	236	258	55	20	15	3	10	6,3	18	M16	8	8,0	
250	273	275	375	335	290	312	60	22	15	3	12	6,3	18	M16	12	11,5	
300	323,9	326	440	395	342	365	62	22	15	4	12	7,1	22	M20	12	15,0	
350	355,6	357,5	490	445	385	415	62	22	15	4	12	7,1	22	M20	12	19,5	
400	406,4	408,5	540	495	438	465	65	22	15	4	12	7,1	22	M20	16	22,0	
450	457,2	459	595	550	492	520	65	22	15	4	12	7,1	22	M20	16	25,0	
500	508	510	645	600	538	570	68	24	15	4	12	7,1	22	M20	20	29,5	
600	609,6	611,5	755	705	640	670	70	30	16	5	12	7,1	26	M24	20	43,0	
700	711,2	715	860	810	740	775	70	24	16	5	12	7,1	26	M24	24	43,5	
800	812,8	817	975	920	842	880	70	24	16	5	12	7,1	30	M27	24	52,0	
900	914,4	918	1075	1020	942	980	70	26	16	5	12	7,1	30	M27	24	61,5	
1000	1016	1020	1175	1120	1045	1080	70	26	16	5	16	7,1	30	M27	28	67,0	
1200	1220	1224	1405	1340	1248	1295	90	28	20	5	16	8,0	33	M30	32	105,5	
1400	1420	1424	1630	1560	1452	1510	90	32	20	5	16	8,0	36	M33	36	149,0	
1600	1620	1624	1830	1760	1655	1710	90	34	20	5	16	9,0	36	M33	40	181,5	
1800	1820	1824	2045	1970	1855	1920	100	36	20	5	16	10,0	39	M36	44	235,0	
2000	2020	2024	2265	2180	2058	2125	110	38	25	5	16	11,0	42	M39	48	302,0	



## TIPO 11 B

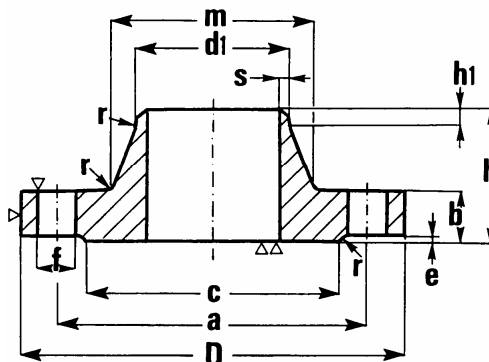


DN	Ø TUBO	d1	D	a	m	c	h	b	h1	e	r	s	f	VITI	N. FORI	Kg
	ISO	ISO			ISO											
10	17,2	18	90	60	28	40	35	16	6	2	4	1,8	14	M12	4	0,5
15	21,3	22,5	95	65	32	45	38	16	6	2	4	2,0	14	M12	4	1,0
20	26,9	28	105	75	40	58	40	18	6	2	4	2,3	14	M12	4	1,0
25	33,7	34,5	115	85	45	68	40	18	6	2	4	2,6	14	M12	4	1,0
32	42,4	43,5	140	100	56	78	42	18	6	2	6	2,6	18	M16	4	2,0
40	48,3	49,5	150	110	64	88	45	18	7	3	6	2,6	18	M16	4	2,0
50	60,3	61,5	165	125	75	102	45	18	18	3	5	2,9	18	M16	4	3,0
65	76,1	77	185	145	92	122	45	18	10	3	6	2,9	18	M16	• 8	3,0
80	88,9	90	200	160	105	138	50	20	10	3	6	3,2	18	M16	8	4,0
100	114,3	115,5	220	180	131	158	52	20	12	3	8	3,6	18	M16	8	4,5
125	139,7	141	250	210	156	188	55	22	12	3	8	4,0	18	M16	8	6,5
150	168,3	170,5	285	240	184	212	55	22	12	3	10	4,5	22	M20	8	7,5
200	219,1	221	340	295	235	268	62	24	16	3	10	6,3	22	M20	8	11,5
250	273	275	395	350	292	320	68	26	16	3	12	6,3	22	M20	12	15,5
300	323,9	326	445	400	342	370	68	26	16	4	12	7,1	22	M20	12	18,0
350	355,6	357,5	505	460	385	430	68	26	16	4	12	7,1	22	M20	16	24,5
400	406,4	408,5	565	515	440	482	72	26	16	4	12	7,1	26	M24	16	29,5
450	457,2	459	615	565	488	532	72	26	16	4	12	7,1	26	M24	20	34,0
500	508	510	670	620	542	585	75	28	16	4	12	7,1	26	M24	20	39,5
600	609,6	611,5	780	725	642	685	80	28	18	5	12	7,1	30	M27	20	56,0
700	711,3	715	895	840	745	800	80	30	18	5	12	8,0	30	M27	24	65,0
800	812,8	817	1015	950	850	905	90	32	18	5	12	8,0	33	M30	24	87,0
900	914,4	918	1115	1050	950	1005	95	34	20	5	12	10,0	33	M30	28	106,0
1000	1016	1020	1230	1160	1052	1110	95	34	20	5	16	10,0	36	M33	28	123,0
1200	1220	1224	1455	1380	1256	1330	115	38	25	5	16	11,0	39	M36	32	184,0
1400	1420	1424	1675	1590	1460	1535	120	42	25	5	16	12,0	42	M39	36	252,0
1600	1620	1624	1915	1820	1666	1760	130	46	25	5	16	14,0	48	M45	40	363,0
1800	1820	1824	2115	2020	1868	1960	140	50	30	5	16	15,0	48	M45	44	445,5
2000	2020	2024	2325	2230	2072	2170	150	54	30	5	16	16,0	48	M45	48	558,0

•: A richiesta possono essere fornite con 4 fori.



## TIPO 11B

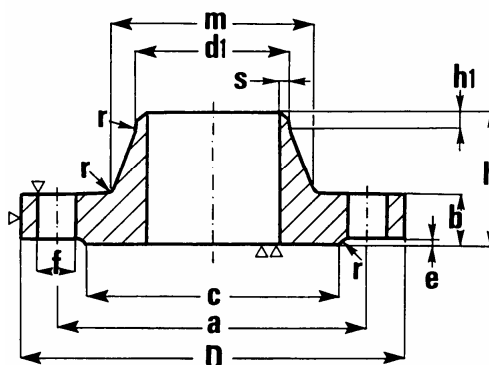


DN	Ø TUBO	d1	D	a	m	c	h	b	h1	e	r	s	f	VITI	N° fori	Kg
	ISO	ISO			ISO											
10	17,2	18	90	60	28	40	35	16	6	2	4	1,8	14	M12	4	0,5
15	21,3	22,5	95	65	32	45	38	16	6	2	4	2,0	14	M12	4	1,0
20	26,9	28	105	75	40	58	40	18	6	2	4	2,3	14	M12	4	1,0
25	33,7	34,5	115	85	45	68	40	18	6	2	4	2,6	14	M12	4	1,0
32	42,4	43,5	140	100	56	78	42	18	6	2	6	2,6	18	M16	4	2,0
40	48,3	49,5	150	110	64	88	45	18	7	3	6	2,6	18	M16	4	2,0
50	60,3	61,5	165	125	75	102	45	18	8	3	6	2,9	18	M16	4	3,0
65	76,1	77	185	145	92	122	45	18	10	3	6	2,9	18	M16	• 8	3,0
80	88,9	90	200	160	105	138	50	20	10	3	8	3,2	18	M16	8	4,0
100	114,3	115,5	220	180	131	158	52	20	12	3	8	3,6	18	M16	8	4,5
125	139,7	141	250	210	156	188	55	22	12	3	8	4,0	18	M16	8	6,5
150	168,3	170,5	285	240	184	212	55	22	12	3	10	4,5	22	M20	8	7,5
200	219,1	221	340	295	235	268	62	24	16	3	10	6,3	22	M20	12	11,0
250	273	275	405	355	292	320	70	26	16	3	12	6,3	26	M24	12	16,5
300	323,9	326	460	410	344	378	78	28	16	4	12	7,1	26	M24	12	22,0
350	355,6	357,5	520	470	390	438	82	30	16	4	12	8,0	26	M24	16	32,0
400	406,4	408,5	580	525	445	490	85	32	16	4	12	8,0	30	M27	16	40,0
450	457,2	459	640	585	490	550	87	40	16	4	12	8,0	30	M27	20	54,5
500	508	510	715	650	548	610	90	44	16	4	12	8,0	33	M30	20	74,0
600	609,6	611,5	840	770	652	725	95	54	18	5	12	8,8	36	M33	20	116,5
700	711,3	715	910	840	755	795	100	36	18	5	12	8,8	36	M33	24	87,0
800	812,8	817	1025	950	855	900	105	38	20	5	12	10,0	39	M36	24	111,0
900	914,4	918	1125	1050	955	1000	110	40	20	5	12	10,0	39	M36	28	129,0
1000	1016	1020	1255	1170	1058	1115	120	42	22	5	16	10,0	42	M39	28	169,0
1200	1220	1224	1485	1390	1262	1330	130	48	30	5	16	12,5	48	M45	32	251,0
1400	1420	1424	1685	1590	1465	1530	145	52	30	5	16	14,2	48	M45	36	329,0
1600	1620	1624	1930	1820	1668	1750	160	58	35	5	16	16,0	56	M52	40	476,0
1800	1820	1824	2130	2020	1870	1950	170	62	35	5	16	17,5	56	M52	44	582,0
2000	2020	2024	2345	2230	2072	2150	180	66	40	5	16	20,0	62	M56	48	720,0

\*: A richiesta possono essere fornite con 4 fori.



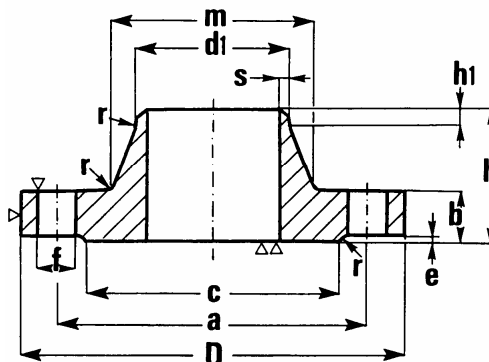
## TIPO 11B



DN	Ø TUBO	d <sub>1</sub>	D	a	m	c	h	b	h <sub>1</sub>	e	r	s	f	VITI	N° FORI	Kg
	ISO	ISO			ISO											
10	17,2	18	90	60	28	40	35	16	6	2	4	1,8	14	M12	4	0,5
15	21,3	22,5	95	65	32	45	38	16	6	2	4	2,0	14	M12	4	1,0
20	26,9	28	105	75	40	58	40	18	6	2	4	2,3	14	M12	4	1,0
25	33,7	34,5	115	85	46	68	40	18	6	2	4	2,6	14	M12	4	1,0
32	42,4	43,5	140	100	56	78	42	18	6	2	6	2,6	18	M16	4	2,0
40	48,3	49,5	150	110	64	88	45	18	7	3	6	2,6	18	M16	4	2,0
50	60,3	61,5	165	125	75	102	48	20	8	3	6	2,9	18	M16	4	3,0
65	76,1	77	185	145	90	122	52	22	10	3	6	2,9	18	M16	8	4,0
80	88,9	90	200	160	105	138	58	24	12	3	8	3,2	18	M16	8	5,0
100	114,3	115,5	235	190	134	162	65	24	12	3	8	3,6	22	M20	8	6,5
125	139,7	141	270	220	162	188	68	26	12	3	8	4,0	26	M24	8	9,0
150	168,3	170,5	300	250	192	218	75	28	12	3	10	4,5	26	M24	8	11,5
200	219,1	221	360	310	244	278	80	32	16	3	10	6,3	26	M24	12	17,0
250	273	275	425	370	298	335	88	35	18	3	12	7,1	30	M27	12	24,0
300	323,9	326	485	430	352	395	92	38	18	4	12	8,0	30	M27	16	31,5
350	355,6	357,5	555	490	398	450	100	42	20	4	12	8,0	33	M30	16	48,0
400	406,4	408,5	620	550	452	505	110	46	20	4	12	8,8	36	M33	16	63,0
450	457,2	459	670	600	500	555	110	50	20	4	12	8,8	36	M33	20	75,5
500	508	510	730	660	558	615	125	56	20	4	12	10,0	36	M33	20	96,5
600	609,6	611,5	845	770	660	720	125	68	20	5	12	11,0	39	M36	20	138,6
700	711,2	715	960	875	760	820	125		20	5	12	12,5	42	M39	24	143,5
800	812,8	817	1085	990	865	930	135		22	5	12	14,0	48	M45	24	193,5
900	914,4	918	1185	1090	968	1030	145		24	5	12	16,0	48	M45	28	237,0
1000	1016	1020	1320	1210	1070	1140	155		24	5	16	17,5	56	M52	28	310,5



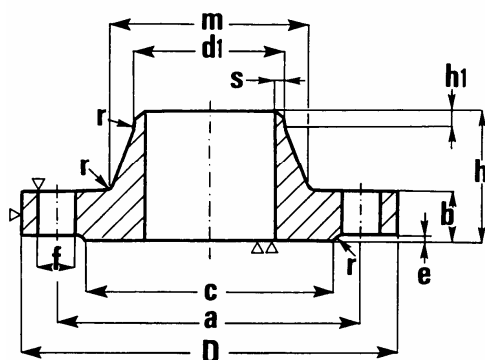
## TIPO 11B



DN	Ø TUBO	d <sub>1</sub>	D	a	m	c	h	b	h <sub>1</sub>	e	r	s	f	VITI	N° FORI	Kg
	ISO	ISO			ISO											
10	17,2	18	90	60	28	40	35	16	6	2	4	1,8	14	M12	4	0,5
15	21,3	22,5	95	65	32	45	38	16	6	2	4	2,0	14	M12	4	1,0
20	26,9	28	105	75	40	58	40	18	6	2	4	2,3	14	M12	4	1,0
25	33,7	34,5	115	85	46	68	40	18	6	2	4	2,6	14	M12	4	1,0
32	42,4	43,5	140	100	56	78	42	18	6	2	6	2,6	18	M16	4	2,0
40	48,3	49,5	150	110	64	88	45	18	7	3	6	2,6	18	M16	4	2,0
50	60,3	61,5	165	125	75	102	48	20	8	3	6	2,9	18	M16	4	3,0
65	76,1	77	185	145	90	122	52	22	10	3	6	2,9	18	M16	8	4,0
80	88,9	90	200	160	105	138	58	24	12	3	8	3,2	18	M16	8	5,0
100	114,3	115,5	235	190	134	162	65	24	12	3	8	3,6	22	M20	8	6,5
125	139,7	141	270	220	162	188	68	26	12	3	8	4,0	26	M24	8	9,0
150	168,3	170,5	300	250	192	218	75	28	12	3	10	4,5	26	M24	8	11,5
200	219,1	221	375	320	244	285	88	34	16	3	10	6,3	30	M27	12	21,0
250	273	275	450	385	306	345	105	38	18	3	12	7,1	33	M30	12	34,0
300	323,9	326	515	450	362	410	115	42	18	4	12	8,0	33	M30	16	47,5
350	355,6	357,5	580	510	408	465	125	46	20	4	12	8,8	36	M33	16	69,0
400	406,4	408,5	660	585	462	535	135	50	20	4	12	11,0	39	M36	16	98,0
450	457,2	459	685	610	500	560	135	57	20	4	12	12,5	39	M36	20	106,0
500	508	510	755	670	562	615	140	57	20	4	12	14,2	42	M39	20	130,0
600	609,6	611,5	890	795	666	735	150	72	20	5	12	16,0	48	M45	20	211,0



## TIPO 11B



DN	Ø TUBO	d1	D	a	m	c	h	b	h1	e	r	s	f	VITI	N. FORI	Kg
	ISO	ISO			ISO											

### UNI EN 1092-1 PN63

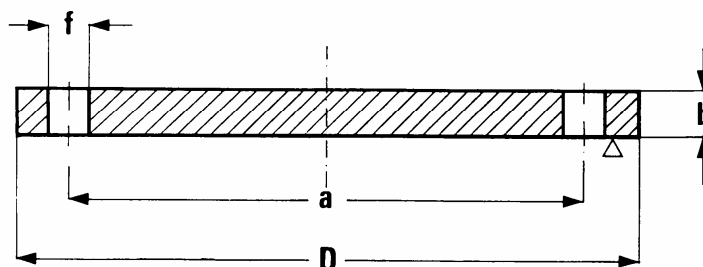
DAL DN 10 AL DN 40 IMPIEGARE FLANGE PN 100																
50	60,3	61,5	180	135	82	102	62	26	10	3	6	2,9	22	M20	4	4,5
65	76,1	77	205	160	98	122	68	26	12	3	6	3,2	22	M20	8	5,5
80	88,9	90	215	170	112	138	72	30	12	3	8	3,6	22	M20	8	6,5
100	114,3	115,5	250	200	138	162	78	32	12	3	8	4,0	25	M24	8	9,5
125	139,7	141	295	240	168	188	88	34	12	3	8	4,5	30	M27	8	14,5
150	168,3	170,5	345	280	202	218	95	36	12	3	10	5,6	33	M30	8	21,5
200	219,1	221	415	345	256	285	110	46	16	3	10	7,1	36	M33	12	34,0
250	273	275	470	400	316	345	125	54	18	3	12	8,8	36	M33	12	48,0
300	323,9	326	530	460	372	410	140	62	18	4	12	11,0	36	M33	16	67,5
350	355,6	357,5	600	525	420	465	150	72	20	4	12	12,5	39	M36	16	97,5
400	406,4	408,5	670	585	475	535	160	78	20	4	12	14,2	42	M39	16	129,0

### UNI EN 1092-1 PN100

10	17,2	18	100	70	32	40	45	20	6	2	4	1,8	14	M12	4	1,0
15	21,3	22,5	105	75	34	45	45	20	6	2	4	2,0	14	M12	4	1,0
20	26,9	28	130	90	42	58	48	22	8	2	4	2,6	18	M16	4	2,0
25	33,7	34,5	140	100	52	68	58	24	8	2	4	2,6	18	M16	4	2,5
32	42,4	43,5	155	110	62	78	60	24	8	2	6	2,9	22	M20	4	3,0
40	48,3	49,5	170	125	70	88	62	26	10	3	6	2,9	22	M20	4	4,0
50	60,3	61,5	195	145	90	102	68	28	10	3	6	3,2	25	M22	4	6,0
65	76,1	77	220	170	108	122	76	30	12	3	6	3,6	25	M22	8	7,5
80	88,9	90	230	180	120	138	78	32	12	3	8	4,0	25	M22	8	9,0
100	114,3	115,5	265	210	150	162	90	36	12	3	8	5,0	30	M27	8	13,0
125	139,7	141	315	250	180	188	105	40	12	3	8	6,3	33	M30	8	21,0
150	168,3	170,5	355	290	210	218	115	44	12	3	10	7,1	33	M30	12	28,0
200	219,1	221	430	360	278	285	130	52	16	3	10	10,0	36	M33	12	50,0
250	273	275	505	430	340	345	157	60	18	3	12	12,5	39	M36	12	81,0
300	323,9	326	585	500	400	410	170	68	18	4	12	14,2	42	M39x3	16	118,0
350	355,6	357,5	655	560	460	465	189	74	20	4	12	16,0	48	M45x3	16	167,5
400	406,4	408,5	715	620		535							48	M45	16	220,0



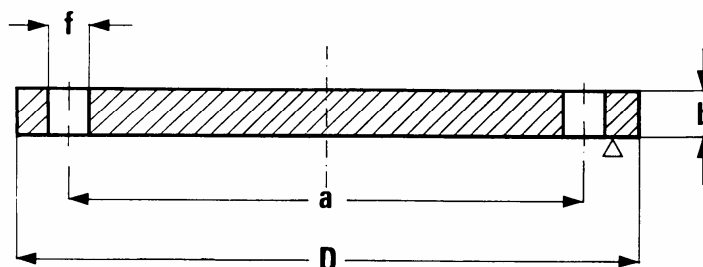
## TIPO 05A



DN	a	D	b	f	VITI	N. FORI	Kg
10	50	75	12	11	M10	4	0,38
15	55	80	12	11	M10	4	0,44
20	65	90	14	11	M10	4	0,65
25	75	100	14	11	M10	4	0,82
32	90	120	14	14	M12	4	1,17
40	100	130	14	14	M12	4	1,39
50	110	140	14	14	M12	4	1,62
65	130	160	14	14	M12	4	2,14
80	150	190	16	18	M16	4	3,43
100	170	210	16	18	M16	4	4,22
125	200	240	18	18	M16	8	6,11
150	225	265	18	18	M16	8	7,51
200	280	320	20	18	M16	8	12,30
250	335	375	22	18	M16	12	18,50
300	395	440	22	22	M20	12	25,50
350	445	490	22	22	M20	12	31,80
400	495	540	22	22	M20	16	38,50
450	550	595	22	24	M20	16	51,00
500	600	645	24	22	M20	20	60,40
600	705	755	30	26	M24	20	103,0
700	810	860	40	26	M24	24	178,5
800	920	975	44	30	M27	24	252,0
900	1020	1075	48	30	M27	24	335,5
1000	1120	1175	52	30	M27	28	434,5
1200	1340	1405	60	33	M30	32	717,5
1400	1560	1630	68	36	M33	36	1094,0
1600	1760	1830	76	36	M33	40	1545,0
1800	1970	2045	84	39	M36	44	2131,0
2000	2180	2265	92	42	M39	48	2862,0



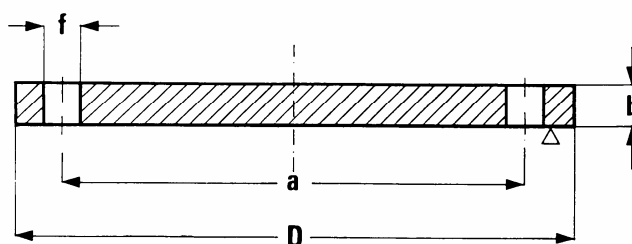
## TIPO 05A



DN	a	D	b	f	VITI	N. FORI	Kg
10	60	90	16	14	M12	4	0,63
15	65	95	16	14	M12	4	0,71
20	75	105	18	14	M12	4	1,01
25	85	115	18	14	M12	4	1,22
32	100	140	18	18	M16	4	1,80
40	110	150	18	18	M16	4	2,09
50	125	165	18	18	M16	4	2,87
65	145	185	18	18	M16	8	3,65
80	160	200	20	18	M16	• 8	4,61
100	180	220	20	18	M16	8	5,65
125	210	250	22	18	M16	8	8,12
150	240	285	22	22	M20	8	10,50
200	295	340	24	22	M20	8	16,50
250	350	395	24	22	M20	12	24,10
300	400	445	26	22	M20	12	30,80
350	460	505	26	22	M20	16	39,60
400	515	565	26	26	M24	16	49,60
450	565	615	28	26	M24	20	63,00
500	620	670	28	26	M24	20	73,30
600	725	780	34	30	M27	20	124,0
700	840	895	38	30	M27	24	182,5
800	950	1015	42	33	M30	24	260,0
900	1050	1115	46	33	M30	28	344,0
1000	1160	1230	52	36	M33	28	473,5
1200	1380	1455	60	39	M36	32	765,0

•: A richiesta possono essere fornite con 4 fori.

## TIPO 05A

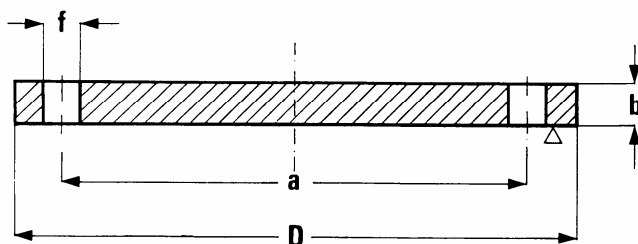


DN	a	D	b	f	VITI	N. FORI	Kg
10	60	90	16	14	M12	4	0,63
15	65	95	16	14	M12	4	0,71
20	75	105	18	14	M12	4	1,01
25	85	115	18	14	M12	4	1,22
32	100	140	18	18	M16	4	1,80
40	110	150	18	18	M16	4	2,09
50	125	165	18	18	M16	4	2,87
65	145	185	18	18	M16	• 8	3,65
80	160	200	20	18	M16	8	4,61
100	180	220	20	18	M16	8	5,65
125	210	250	22	18	M16	8	8,12
150	240	285	22	22	M20	8	10,50
200	295	340	24	22	M20	12	16,50
250	355	405	26	26	M24	12	25,10
300	410	460	28	26	M24	12	35,20
350	470	520	30	26	M24	16	48,20
400	525	580	32	30	M27	16	63,50
450	585	640	40	30	M27	20	96,50
500	650	715	44	33	M30	20	133,00
600	770	840	54	36	M33	20	226,5
700	840	910	48	36	M33	24	236,0
800	950	1025	52	39	M36	24	325,0
900	1050	1125	58	39	M36	28	437,5
1000	1170	1255	64	42	M39	28	602,0
1200	1390	1485	76	48	M45	32	999,0

•: A richiesta possono essere fornite con 4 fori.



## TIPO 05A



DN	a	D	b	f	VITI	N. FORI	Kg
----	---	---	---	---	------	---------	----

### UNI EN 1092 - 1 PN 25

DAL DN 10 AL DN 150 USARE FLANGE PN 40							
200	310	360	30	26	M24	12	22,60
250	370	425	32	30	M27	12	33,50
300	430	485	34	30	M27	16	46,30
350	490	555	38	33	M30	16	68,10
400	550	620	40	36	M33	16	89,70
450	600	670	46	36	M33	20	120,00
500	660	730	48	36	M33	20	150,00

### UNI EN 1092 - 1 PN 40

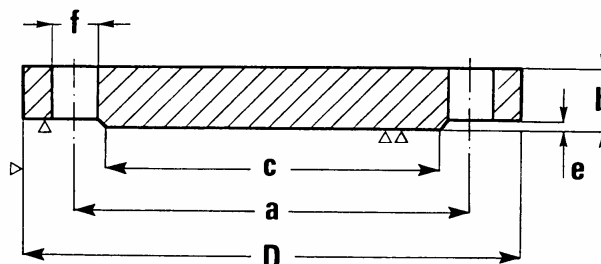
10	60	90	16	14	M12	4	1,00
15	65	95	16	14	M12	4	1,00
20	75	105	18	14	M12	4	1,00
25	85	115	18	14	M12	4	1,50
32	100	140	18	18	M16	4	2,00
40	110	150	18	18	M16	4	2,50
50	125	165	20	18	M16	4	3,00
65	145	185	22	18	M16	8	4,50
80	160	200	24	18	M16	8	5,50
100	190	235	24	22	M20	8	7,50
125	220	270	26	26	M24	8	11,00
150	250	300	28	26	M24	8	14,50
200	320	375	36	30	M27	12	29,00
250	385	450	38	33	M30	12	44,50
300	450	515	42	33	M30	16	64,00
350	510	580	46	36	M33	16	89,50
400	585	660	50	39	M36	16	127,00
450	610	685	57	39	M36	20	154,00
500	670	755	57	42	M39	20	188,00
600	795	890	72	48	M45	20	331,00

# Flange cieche UNI EN 1092-1 PN63 / PN100



(EX UNI 6096-67 PN 64 UNI 6097- 67 PN 100)

## TIPO 05A



DN	a	D	b	c	f	e	VITI	FORI	Kg
----	---	---	---	---	---	---	------	------	----

### UNI EN 1092 - 1 PN 63

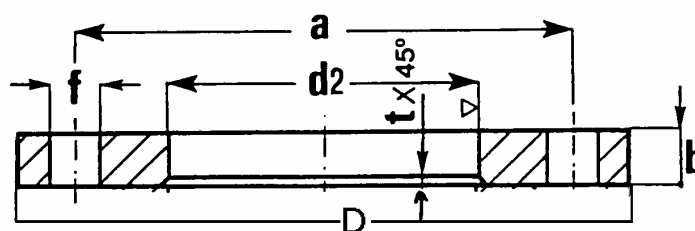
DAL DN 10 AL DN 25 USARE FLANGE PN160									
PER IL DN 32 E IL DN 40 USARE FLANGE PN100									
50	135	180	26	102	22	3	M20	4	5,0
65	160	205	26	122	22	3	M20	8	6,0
80	170	215	28	138	22	3	M20	8	7,5
100	200	250	30	162	26	3	M24	8	10,5
125	240	295	34	188	30	3	M27	8	16,5
150	280	345	36	218	33	3	M30	8	24,5
200	345	415	42	285	36	3	M33	12	40,5
250	400	470	46	345	36	3	M33	12	58,0
300	460	530	52	410	36	4	M33	16	83,5
350	525	600	56	465	39	4	M36	16	116,0
400	585	670	60	535	42	4	M39	16	155,5

### UNI EN 1092 - 1 PN 100

DAL DN 10 AL DN 25 USARE FLANGE PN 160									
32	110	155	24	78	22	2	M20	4	3,5
40	125	170	26	88	22	3	M20	4	4,5
50	145	195	28	102	26	3	M24	4	6,0
65	170	220	30	122	26	3	M24	8	8,0
80	180	230	32	138	26	3	M24	8	9,5
100	210	265	36	162	30	3	M27	8	14,0
125	250	315	40	188	33	3	M30	8	22,5
150	290	355	44	218	33	3	M30	12	30,5
200	360	430	52	285	36	3	M33	12	54,5
250	430	505	60	345	39	3	M36	12	87,5
300	500	585	68	410	42	4	M39	16	131,5
350	560	655	74	465	48	4	M45	16	179,0

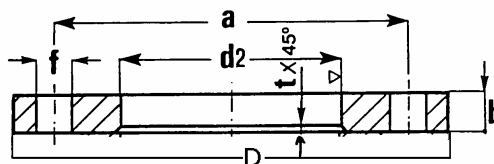
PAGINA VARIATA 05/2006

## TIPO 02A



DN	Ø TUBO		FLANGIA LIBERA							VITI	Kg
	DIN	ISO	a	D	b	d <sub>2</sub>	f	t	Fori		
15		21,3	55	80	12	25	11	3	4	M10	0.5
20		26,6	65	90	14	31	11	4	4	M10	0.6
25	30	33,7	75	100	14	38	11	4	4	M10	0.6
32	38	42,4	90	120	16	46	14	5	4	M12	1.0
40	44,5	48,3	100	130	16	53	14	5	4	M12	1.5
50	57	60,3	110	140	16	65	14	5	4	M12	1.5
65	76,1		130	160	16	81	14	6	4	M12	2,0
80	88,9		150	190	18	94	18	6	4	M16	3,0
100	108	114,3	170	210	18	120	18	6	4	M16	3,0
125	133	139,7	200	240	20	145	18	6	8	M16	4,0
150	159	168,3	225	265	20	174	18	6	8	M16	4,5
200	219,1		280	320	22	226	18	6	8	M16	6,5
250	267	273	335	375	24	281	18	8	12	M16	8,5
300	323,9		395	440	24	333	22	8	12	M20	11,5
350	368	355,6	445	490	26	365	22	8	12	M20	16,0
400	419	406,4	495	540	28	416	22	8	16	M20	19,0
450	457,2		550	595	30	467	22	8	16	M20	23,5
500	508		600	645	30	519	22	8	20	M20	25,5
600	609,6		705	755	32	622	26	8	20	M24	33,5
700	711,2		810	860			26		24	M24	
800	812,8		920	975			30		24	M27	
900	914,4		1020	1075			30		24	M27	
1000	1016		1120	1175			30		28	M27	

## TIPO 02A



DN	TUBO	FLANGIA LIBERA							VITI	Kg
	ISO	a	D	b	d <sub>2</sub>	f	t	Fori		

### UNI EN 1092 - 1 PN 10

DAL DN 25 AL DN 150 USARE FLANGE PN 16										
200	219,1	295	340	24	226	22	6	8	M20	9,0
250	273	350	395	26	281	22	8	12	M20	11,5
300	323,9	400	445	26	333	22	8	12	M20	13,0
350	355,6	460	505	28	365	22	8	16	M20	19,5
400	406,4	515	565	32	416	26	8	16	M24	26,5
450	457,2	565	615	36	467	26	8	20	M24	32,5
500	508	620	670	38	519	26	8	20	M24	39,0
600	609,6	725	780	42	622	30	8	20	M27	52,5
700	711,2	840	895			30		24	M27	
800	812,8	950	1015			33		24	M30	

### UNI EN 1092 - 1 PN 16

15	21,3	65	95	14	25	14	3	4	M12	0,5
20	26,6	75	105	16	31	14	4	4	M12	1,0
25	33,7	85	115	16	38	14	4	4	M12	1,0
32	42,4	100	140	18	47	18	5	4	M16	2,0
40	48,3	110	150	18	53	18	5	4	M16	2,0
50	60,3	125	165	19	65	18	5	4	M16	2,5
65	76,1	145	185	20	81	18	6	• 8	M16	3,5
*80	88,9	160	200	20	94	18	6	8	M16	4,0
100	114,3	180	220	22	120	18	6	8	M16	6,0
125	139,7	210	250	22	145	18	6	8	M16	8,0
150	168,3	240	285	24	174	22	6	8	M20	10,0
200	219,1	295	340	26	226	22	6	12	M20	17,5
250	273	355	405	29	281	26	8	12	M24	28,5
300	323,9	410	460	32	333	26	8	12	M24	40,5
350	355,6	470	520	35	365	26	8	16	M24	60,8
400	406,4	525	580	38	416	30	8	16	M27	88,0
450	457,2	585	640	42	467	30	8	20	M27	90,0
500	508	650	715	46	510	33	8	20	M30	118,0
600				52	622	36	8	20	M33	186,0

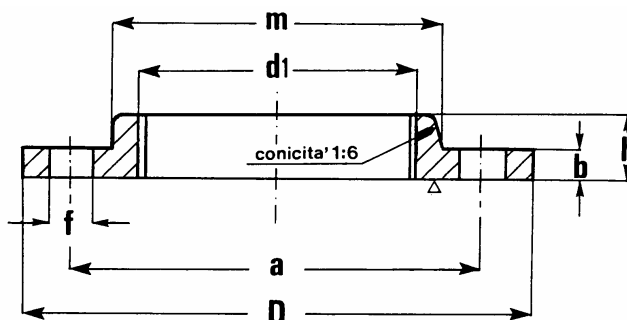
PER DN 80 UNI 6089 PN 10 N 4 FORI

•: A richiesta possono essere fornite con 4 fori.

PAGINA VARIATA 05/2006



## TIPO 13A



DN	DN	a	D	b	d1	f	h	m	VITI	N. FORI	Kg
----	----	---	---	---	----	---	---	---	------	---------	----

### UNI 1092 -1 PN 6

3/8"	10	50	75	12	3/8"	11	20	25	M10	4	0,390
1/2"	15	55	80	12	1/2"	11	20	30	M10	4	0,430
3/4"	20	65	90	14	3/4"	11	24	40	M10	4	0,660
1"	25	75	100	14	1"	11	24	50	M10	4	0,820
1 1/4"	32	90	120	14	1 1/4"	14	26	60	M12	4	1,170
1 1/2"	40	100	130	14	1 1/2"	14	26	70	M12	4	1,400
2"	50	110	140	14	2"	14	28	80	M12	4	1,590
2 1/2"	65	130	160	14	2 1/2"	14	32	100	M12	4	2,170
3"	80	150	190	16	3"	18	34	110	M16	4	3,200
4"	100	170	210	16	4"	18	40	130	M16	4	4,000
5"	125	200	240	18	5"	18	44	160	M16	8	6,000
6"	150	225	265	18	6"	18	44	185	M16	8	5,830

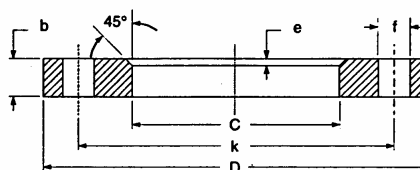
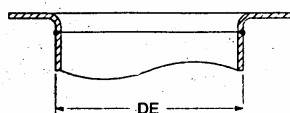
### UNI 1092 -1 PN 16

3/8"	10	60	90	14	3/8"	14	20	30	M12	4	0,630
1/2"	15	65	95	14	1/2"	14	20	35	M12	4	0,700
3/4"	20	75	105	16	3/4"	14	24	45	M12	4	1,010
1"	25	85	115	16	1"	14	24	52	M12	4	1,210
1 1/4"	32	100	140	16	1 1/4"	18	26	60	M16	4	1,760
1 1/2"	40	110	150	16	1 1/2"	18	26	70	M16	4	2,040
2"	50	125	165	18	2"	18	28	84	M16	4	2,850
2 1/2"	65	145	185	18	2 1/2"	18	32	104	M16	8	3,530
3"	80	160	200	20	3"	18	34	118	M16	8	4,240
4"	100	180	220	20	4"	18	40	140	M16	8	5,300
5"	125	210	250	22	5"	18	44	168	M16	8	8,000
6"	150	240	285	22	6"	22	44	195	M20	8	8,490



UNI 6089 PN 10

DIN 2642 ND 10

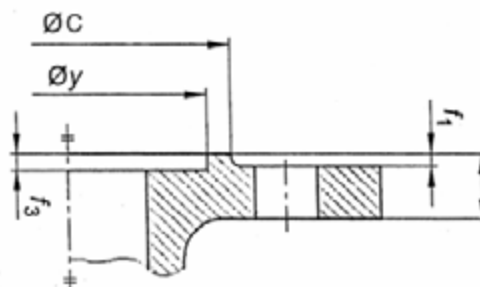
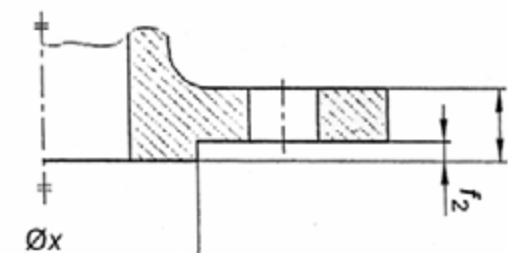


Diametro nominale		Tubo	Flangia				Fori			Peso
DN		DE	Ø C	D	b	e	K	Ø f	nr.	Kg
10	3/8"	17,2	19	90	12	4	60	14	4	0,180
15	1/2"	21,3	24	95	12	4	65	14	4	0,190
20	3/4"	26,9	30	105	12	4	75	14	4	0,220
25	1"	33,7	36	115	12	4	85	14	4	0,270
32	1 1/4"	42,2	46	140	16	4	100	18	4	0,530
40	1 1/2"	48,3	54	150	16	4	110	18	4	0,590
50	2"	60,3	65	165	16	4	125	18	4	0,700
65	2 1/2"	76,1	81	185	16	4	145	18	4	0,870
80	3"	88,9	94	200	16	5	160	18	8	1,050
100	4"	114,3	119	220	18	5	180	18	8	1,160
125	5"	139,7	144	250	18	5	210	18	8	1,450
150	6"	168,3	173	285	18	5	240	22	8	1,700
175	7"	193,7	199	315	20	5	270	22	8	2,200
200	8"	219,1	225	340	20	5	295	22	8	2,500
250	10"	273	279	395	22	5	350	22	12	3,250
300	12"	323,9	329	445	22	5	400	22	12	3,800
350	14"	355,6	362	505	22	5	460	22	16	5,250
400	16"	406,4	413	565	25	6	515	25	16	7,200
500	20"	508	517	670	28	6	620	25	20	9,600
600	24"	610	620	780	30	6	725	30	20	12,750
700	28"	711	721	895	32	6	840	30	24	17,100
800	32"	813	824	1015	36	7	950	33	24	25,600



## TIPO "E" AD IMBOCCATURA (EX UNI 2225 S.M.)

## TIPO "F" INCASSATA (EX UNI 2225 S.F.)



TIPO "E"

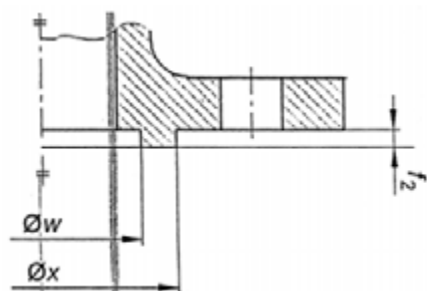
TIPO "F"

DN	F2	ØX	ØC	ØY	F1	F3
10	4,5	34	VEDI TABELLA TIPO "B" VARI PN A PAGINA 23	35	2	4,0
15		39		40		
20		50		51		
25		57		58		
32		65		66		
40		75		76		
50		87		88		
65		109		110		
80		120		121		
100	5,0	149		150		4,5
125		175		176		
150		203		204		
200		259		260		
250		312		313		
300		363		364		
350	5,5	421		422		5,0
400		473		474		
450		523		524		
500		575		576		
600		675		676		
700		777		778		
800		882		883		
900	987	988				
1000	6,5	1092		1094		6,0
1200		1292		1284		
1400		1492		1494		
1600		1692		1694		
1800		1892		1894		
2000		2092		2094		

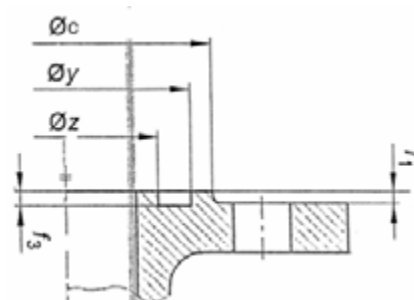


## TIPO "C" A LINGUETTA (EX UNI 2226 D.M.)

## TIPO "D" A SCANALATURA (EX UNI 2226 D.F.)



TIPO "C"

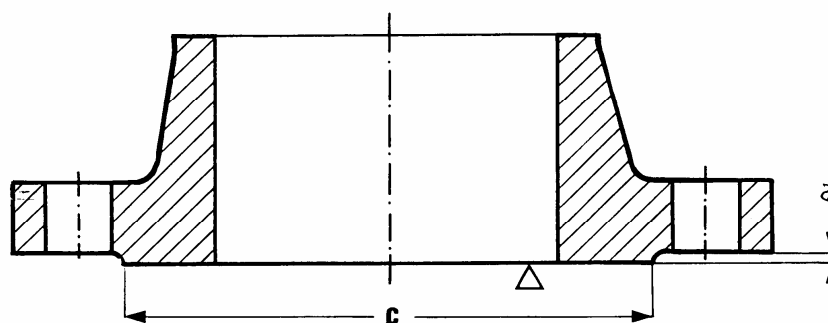


TIPO "D"

DN	F2	ØX	ØW	F1	F3	ØZ	ØY	ØC
10	4,5	34	24	2	4,0	23	35	VEDI TABELLA TIPO "B" VARI PN A PAGINA 23
15		39	29			28	40	
20		50	36			35	51	
25		57	43			42	58	
32		65	51			50	66	
40		75	61			60	76	
50		87	73			72	88	
65		109	95			94	110	
80		120	106			105	121	
100	5,0	149	129		4,5	128	150	
125		175	155			154	176	
150		203	183			182	204	
200		259	239			238	260	
250		312	292			291	313	
300		363	343			342	364	
350	5,5	421	395		5,0	394	422	
400		473	447			446	474	
450		523	497			496	524	
500		575	549			548	576	
600		675	649			648	676	
700		777	751			750	778	
800		882	856			855	883	
900		987	961			960	988	
1000	6,5	1092	1062		6,0	1060	1094	
1200		1292	1262			1260	1294	
1400		1492	1462			1460	1494	
1600		1692	1662			1660	1694	
1800		1892	1862	1860		1894		
2000		2092	2062	2060		2094		



## TIPO B



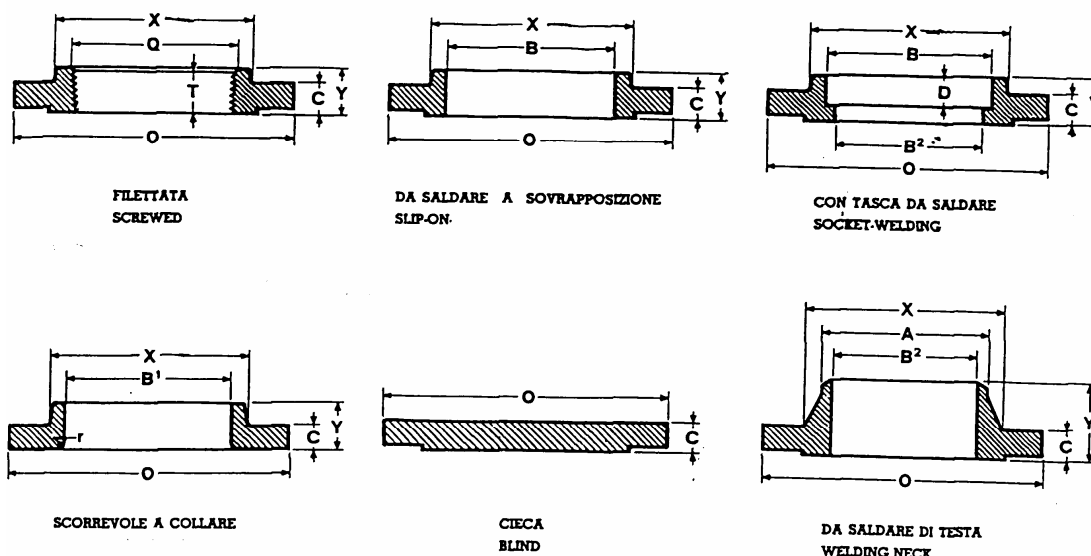
il risalto "c" è ricavato dallo spessore della flangia

DN	a	PN 6	PN 10	PN 16	PN 25	PN 40	PN 64	PN100
		C						
10	2	35	40	40	40	40	40	40
15	2	40	45	45	45	45	45	45
20	2	50	58	58	58	58	58	58
25	2	60	68	68	68	68	68	68
32	2	70	78	78	78	78	78	78
40	2	80	88	88	88	88	88	88
50	2	90	102	102	102	102	102	102
65	2	110	122	122	122	122	122	122
80	2	128	138	138	138	138	138	138
100	2	148	158	158	162	162	162	162
125	2	178	188	188	188	188	188	188
150	2	202	212	212	218	218	218	218
200	2	258	268	268	278	285	285	285
250	2	312	320	320	335	345	345	345
300	2	365	370	378	395	410	410	410
350	2	415	430	438	450	465	465	465
400	2	465	482	490	505	535	535	535
450	2	520	532	550	555	560	560	560
500	2	570	585	610	615	615	615	615
600	2	670	685	725	720	735	735	
700	2	775	800	795	820		840	
800	2	880	905	900	930		960	
900	2	980	1005	1000	1030		1070	
1000	2	1080	1110	1115	1140		1180	
1200	2	1295	1330	1330	1350		1380	
1400	2	1510	1530	1530	1560			
1600	2	1710	1750	1750	1780			
1800	2	1920	1950	1950	1985			
2000	2	2125	2150	2150	2210			

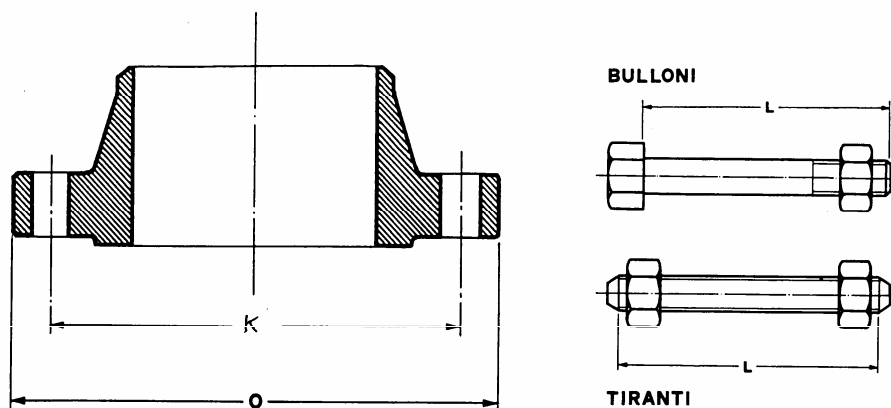


Dimensione	Tipo di flangia	Formato	Tolleranza mm
Diametro esterno del collare "d1"	11	DN ≤ 125	+3,0 0
		> DN 125 ≤ DN 1 200	+4,5 0
		DN > 1 200	+6,0 0
Diametro del foro "d1 – d2"	01, 02	DN ≤ 100	+0,5 0
		> DN 100 ≤ DN 400	+1,0 0
		> DN 400 ≤ DN 600	+1,5 0
		DN > 600	+3,0 0
Diametro esterno <i>D</i>	01, 11, 13, 02, 05	DN ≤ 150	± 2,0
		> DN 150 ≤ DN 500	± 3,0
		> DN 500 ≤ DN 1 200	± 5,0
		> DN 1 200 ≤ DN 1 800	± 7,0
		DN > 1 800	± 10,0
Lunghezza attraverso il manicotto "h – h1"	11, 13	DN ≤ 80	± 1,5
		> DN 80 ≤ DN 250	± 2,0
		DN > 250	± 3,0
Diametro del collare "m"	11	DN ≤ 50	0 -2,0
		> DN 50 ≤ DN 150	0 -4,0
		> DN 150 ≤ DN 300	0 -6,0
		> DN 300 ≤ DN 600	0 -8,0
		> DN 600 ≤ DN 1 200	0 -10,0
		13	DN ≤ 50
	> DN 50 ≤ DN 150	+2,0 0	
	> DN 150 ≤ DN 300	+4,0 0	
	> DN 300 ≤ DN 600	+8,0 0	
	> DN 600 ≤ DN 1 200	+12,0 0	
	> DN 1 200 ≤ DN 1 800	+16,0 0	
	DN > 1 800	+20,0 0	

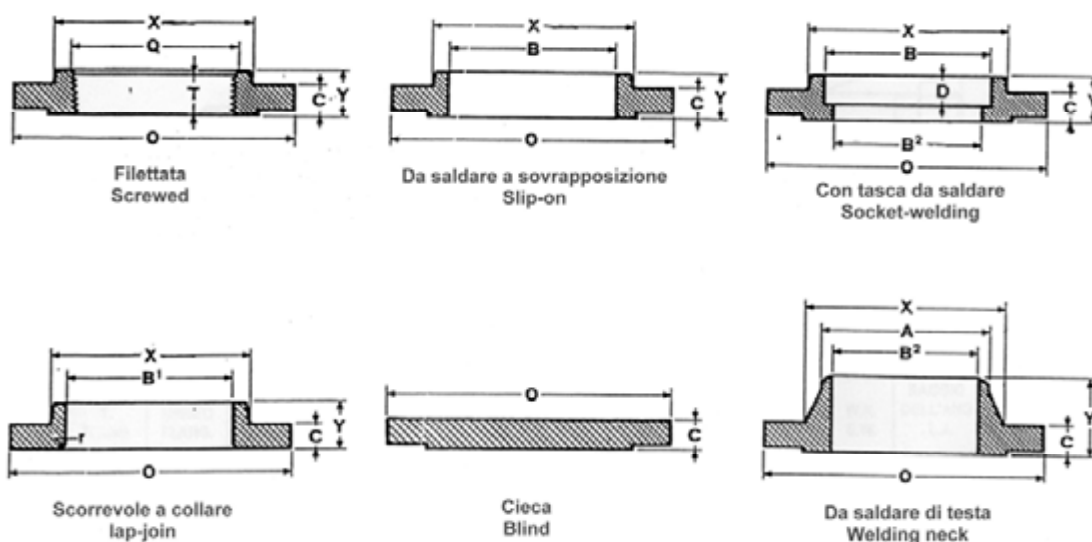
Dimensione		Tipo di flangia	Formato	Tolleranza mm
Spessore della flangia "b"		Tutti i tipi (lavorate di macchina su entrambe le superfici di tenuta)	Spessore $\leq$ 18 mm Spessore $>$ 18 mm $\leq$ 50 mm Spessore $>$ 50 mm	$\pm$ 1,0 $\pm$ 1,5 $\pm$ 2,0
		Tutti i tipi (lavorate di macchina solamente sulla superficie di tenuta anteriore) Tipo 02 (non lavorate di macchina)	Spessore $\leq$ 18 mm  Spessore $>$ 18 mm $\leq$ 50 mm  Spessore $>$ 50 mm	+2,0 -1,3  +4,0 -1,5  +7,0 -2,0
Diametro superficie di tenuta "c"		Tutti i tipi	DN $\leq$ 250	+2,0 -1,0
			DN $>$ 250	+3,0 -1,0
Altezza della superficie di tenuta $f_1$		Tutti i tipi (superfici di tenuta di tipo B, D, F e G)	2 mm	0 -1,0
Altezza della superficie di tenuta $f_2$		Tutti i tipi (superfici di tenuta C, E e G)	Tutte le DN	+0,5 0
Altezza della superficie di tenuta $f_3$		Tutti i tipi (superfici di tenuta D ed F)	Tutte le DN	+0,5 0
		Tutti i tipi (superfici di tenuta di tipo H)	Tutte le DN	+0,2 0
Superfici di tenuta	W	Tutti i tipi	Tutte le DN	+0,5 0
	X			0 -0,5
	Y			+0,5 0
	Z			0 -0,5
Diametro del cerchio passante per i centri dei fori "a"		Tutti i tipi	Dimensioni dei bulloni da M10 a M 24	$\pm$ 1,0
			Dimensioni dei bulloni da M27 a M45	$\pm$ 1,5



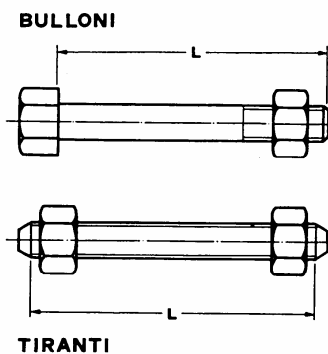
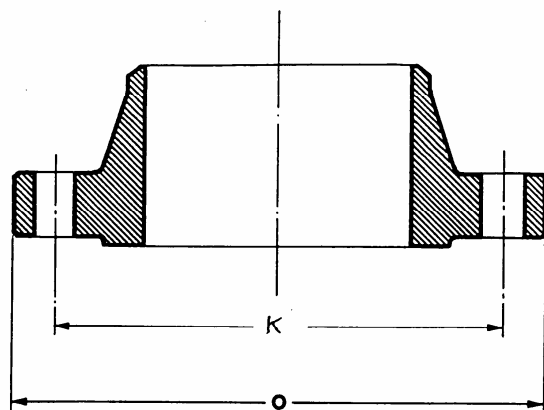
DN DEL TUBO	DIAMETRO ESTERNO FLANGIA	SPESSORE MINIMO FLANGIA	DIAMETRO DEL COLLARE ALLA BASE	DIAMETRO DEL COLLARE AL PUNTO DI SALDATURA	ALTEZZA TOTALE Y			LUNG. DELLA FILETTATURA MINIMO	FORO			RAGGIO DEL ANGOLO L.J.	PROF. DELLA TASCA
					FILETT. S.O. S.W.	L.J.	W.N.		S.O. S.W. Min	L.J.	W.N. S.W.		
O	C	X	A								r	D	
1/2	89.0	11.1	30.2	21.4	15.9	15.9	47.6	15.9	22.2	22.9	15.9	3.2	9.5
3/4	98.5	12.7	38.1	26.6	15.9	15.9	52.4	15.9	27.8	28.2	20.8	3.2	11.1
1	108.0	14.3	49.2	33.5	17.5	17.5	55.6	17.5	34.5	35.0	26.7	3.2	12.7
1 1/4	117.5	15.9	58.7	42.1	20.6	20.6	57.2	20.6	43.3	43.7	35.0	4.8	14.2
1 1/2	127.0	17.5	65.1	48.4	22.2	22.2	61.9	22.2	49.6	50.0	40.9	6.4	15.7
2	152.5	19.1	77.8	60.3	25.4	25.4	63.5	25.4	61.9	62.5	52.6	7.9	17.5
2 1/2	178.0	22.2	90.5	73.0	28.6	28.6	69.9	28.6	74.6	75.4	62.7	7.9	19.1
3	190.5	23.8	108.0	88.9	30.2	30.2	69.9	30.2	90.7	91.4	78.0	9.5	20.6
3 1/2	216.0	23.8	122.2	101.6	31.8	31.8	71.4	31.8	103.4	104.1	90.2	9.5	
4	228.5	23.8	134.9	114.3	33.3	33.3	76.2	33.3	116.1	116.8	102.4	11.1	
5	254.0	23.8	163.5	141.3	36.5	36.5	88.9	36.5	143.7	144.5	128.3	11.1	
6	279.5	25.4	192.1	168.3	39.7	39.7	88.9	39	170.7	171.0	154.2	12.7	
8	343.0	28.6	246.1	219.1	44.5	44.5	101.6	44.5	221.5	222.2	202.7	12.7	
10	406.5	30.2	304.8	273.1	49.2	49.2	101.6	49.2	276.2	277.4	254.5	12.7	
12	482.5	31.8	365.1	323.9	55.6	55.6	114.3	55.6	327.0	328.2	304.8	12.7	
14	533.5	34.9	400.1	355.6	57.2	79.4	127.0	57.2	359.2	360.2	da specificare	12.7	
16	597.0	36.5	457.2	406.4	63.5	87.3	127.0	63.5	410.5	411.2		12.7	
18	635.0	39.0	504.8	457.2	68.3	96.8	139.7	68.3	461.8	462.3		12.7	
20	698.5	42.9	558.8	508.8	73.0	103.2	144.5	73.0	513.1	514.4		12.7	
24	813.0	47.6	663.6	609.6	82.6	111.1	152.4	82.6	616.0	616.0		12.7	
26	869,9	50,8	723,9	660,4	85,7		127,0		666,7				
28	927,1	52,4	781,0	711,2	87,3		128,6		717,5				
30	984,2	54	831,8	762,0	88,9		130,2		768,3				
34	1111,2	58,8	911,2	865,1	150,8		150,8		869,9				
36	1168,4	60,3	966,8	915,9	161,9		161,9		920,7				
42	1346,2	66,7	1131,9	1068,3	193,7		193,7		1073,1				



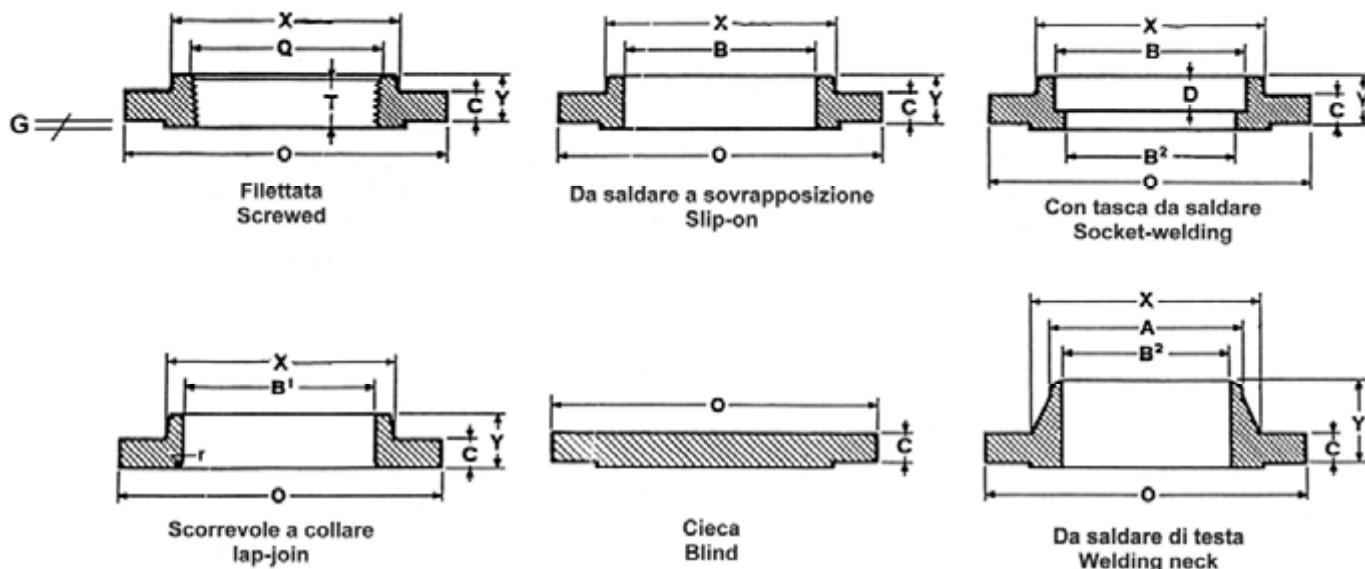
DN DEL TUBO	DIAMETRO ESTERNO FLANGIA $O$	FORATURA				LUNGHEZZA DEI BULLONI $L$	
		$K$	DIAMETRO FORI	N° BULLONI	DIAMETRO DEI BULLONI	TIRANTI	BULLONI
						SEMPLICE RISALTO 1,6mm	SEMPLICE RISALTO 1,6mm
1/2	89.0	60.3	16.0	4	1/2	65	50
3/4	98.5	69.9	16.0	4	1/2	65	55
1	108.0	79.4	16.0	4	1/2	70	55
1 1/4	117.5	88.9	16.0	4	1/2	70	65
1 1/2	127.0	98.4	16.0	4	1/2	75	65
2	152.5	120.7	19.0	4	5/8	85	70
2 1/2	178.0	139.7	19.0	4	5/8	90	75
3	190.5	152.4	19.0	4	5/8	95	85
3 1/2	216.0	177.8	19.0	8	5/8	95	85
4	228.5	190.5	19.0	8	5/8	95	85
5	254.0	215.9	22.5	8	3/4	100	85
6	279.5	241.3	22.5	8	3/4	100	90
8	343.0	298.4	22.5	8	3/4	110	95
10	406.5	361.9	22.5	12	7/8	120	100
12	482.5	431.8	22.5	12	7/8	120	110
14	533.5	476.2	28.5	12	1	135	115
16	597.0	539.7	28.5	16	1	140	120
18	635.0	577.8	32.0	16	1 1/8	150	125
20	698.5	635.0	32.0	20	1 1/8	160	140
24	813.0	749.3	35.0	20	1 1/4	180	150
26	869,9	806,4	35,0	24	31,7	197	
28	927,1	863,6	35,0	28	25	190	
30	984,2	914,4	35,0	28	31,7	203	
34	1011,2	1028,7	41,0	32	38,1	222	
36	1168,4	1085,8	32,0	41	38,1	229	
42	1346,2	1257,3	41,0	36	38,1	241	



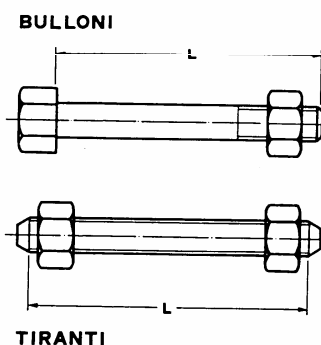
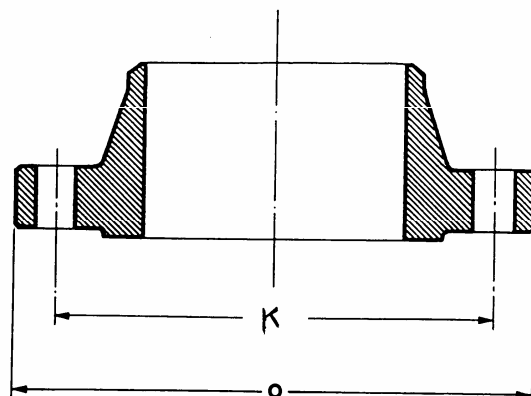
DN del tubo	DIAM. EST. FLANGIA	SPESS. MINIMO FLANGIA	DIAM. DEL COLLO ALLA BASE	DIAM. DEL COL. AL PUNTO DI SALDAT.	ALTEZZA TOTALE			LUNGH. DELLA FILETT. MINIMA	FORO			RAGGIO DEL ANG. L.J.	DIAM. FORO IMBOCCO FLANGIA FILETT. MINIMO	PROF. DELLA TASCA	
					FILETT. S.O. S.W.	L.J.	W.N.		S.O. S.W. MIN.	L.J.	W.N. S.W.				
															O
1/2	95.5	14.3	38.1	21.4	22.2	22.2	52.4	15.9	22.2	22.9	15.9	3.2	23.6	9.5	
3/4	117.5	15.9	47.6	26.6	25.4	25.4	57.2	15.9	27.8	28.2	20.8	3.2	29.0	11.1	
1	124.0	17.5	54.0	33.5	27.0	27.0	61.9	17.5	34.5	34.9	26.7	3.2	35.8	12.7	
1 1/4	133.5	19.1	63.5	42.2	27.0	27.0	65.1	20.6	43.3	43.7	35.0	4.8	44.5	14.2	
1 1/2	155.5	20.7	69.9	48.3	30.2	30.2	68.3	22.2	49.6	50.0	40.9	6.4	50.5	15.7	
2	165.0	22.2	84.1	60.3	33.3	33.3	69.9	28.6	61.9	62.5	52.6	7.9	63.5	17.5	
2 1/2	190.5	25.4	100.0	73.0	38.1	38.1	76.2	31.8	74.6	75.4	62.7	7.9	76.2	19.1	
3	209.5	28.6	117.5	88.9	42.9	42.9	79.4	31.8	90.7	91.4	78.0	9.5	92.2	20.6	
3 1/2	228.5	30.2	133.4	101.6	44.5	44.5	81.0	36.5	103.4	104.1	90.2	9.5	104.8		
4	254.0	31.8	146.1	114.3	47.6	47.6	85.7	36.5	116.1	116.8	102.4	11.1	117.6		
5	279.5	34.9	177.8	141.3	50.8	50.8	98.4	42.9	143.7	144.5	128.3	11.1	144.5		
6	317.5	36.5	206.4	168.3	52.4	52.4	98.4	46.0	170.7	171.4	154.2	12.7	171.5		
8	381.0	41.3	260.4	219.1	61.9	61.9	111.1	50.8	221.5	222.2	202.7	12.7	222.3		
10	444.5	47.6	320.7	273.1	66.7	95.3	117.5	55.6	276.2	277.4	254.5	12.7	276.2		
12	520.5	50.8	374.7	323.9	73.0	101.6	130.2	60.5	327.0	328.2	304.8	12.7	328.6		
14	584.0	54.0	425.5	355.6	76.2	111.3	142.9	63.5	359.2	360.2		12.7	360.4		
16	647.5	57.2	482.6	406.4	82.6	120.7	146.1	68.3	410.5	411.2		12.7	411.2		
18	711.0	60.3	533.4	457.2	88.9	130.2	158.8	69.9	461.8	462.3		12.7	462.0		
20	774.5	63.5	587.4	508.0	95.3	139.7	160.9	73.0	513.1	514.4		12.7	512.8		
24	914.5	69.9	701.7	609.6	106.4	152.4	168.3	82.6	616.0	610.0		12.7	614.4		
26	971,5	79,4	720,7	666,7	184,1		666,7								
28	1035	85,7	774,7	717,5	196,8		696,7		717,5						
30	1092,2	92,1	827,1	768,3	209,5		768,3								
34	1206,5	101,6	936,6	871,5	231,8		869,9								
36	1270	104,8	990,6	922,3	241,3		920,7								
42	1447,8	117,5	1154,1	1074,7	276,2		1073								



DN DEL TUBO	DIAMETRO ESTERNO FLANGIA	FORATURA				LUNGHEZZA DEI BULLONI L	
		K	DIAMETRO FORI	N° BULLONI	DIAMETRO DEI BULLONI	TIRANTI	BULLONI
	SEMPLICE RISALTO 1,6 mm					SEMPLICE RISALTO 1,6 mm	
1/2	95.5	66.7	16.0	4	1/2	70	55
3/4	117.5	82.5	19.0	4	5/8	75	65
1	124.0	88.9	19.0	4	5/8	85	70
1 1/4	133.5	98.4	19.0	4	5/8	85	70
1 1/2	155.5	114.3	22.5	4	3/4	95	75
2	165.0	127.0	19.0	8	5/8	90	75
2 1/2	190.5	149.2	22.5	8	3/4	100	90
3	209.5	168.3	22.5	8	3/4	110	95
3 1/2	228.5	184.2	22.5	8	3/4	115	95
4	254.0	200.0	22.5	8	3/4	115	100
5	279.5	234.9	22.5	8	3/4	120	110
6	317.5	269.9	22.5	12	3/4	125	110
8	381.0	330.2	25.5	12	7/8	140	120
10	444.5	387.3	28.5	16	1	160	140
12	520.5	450.8	32.0	16	1 1/8	170	150
14	584.0	514.3	32.0	20	1 1/8	180	160
16	647.5	571.5	35.0	20	1 1/4	190	165
18	711.0	628.6	35.0	24	1 1/4	195	170
20	774.5	685.8	35.0	24	1 1/4	210	185
24	914.5	812.8	41.5	24	1 1/2	235	205
26	971,5	876,3	44	28	41	278	
28	1035	939,8	44	28	40	190	
30	1092,2	996,9	48	28	44	305	
34	1206,5	1104,9	51	28	48	330	
36	1270	1168,4	54	32	51	349	
42	1447,8	1339,8	54	36	51	375	



DN DEL TUBO	DIAM. ESTER. FLAN.	SPES. MIN. FLAN.	DIAM. COLL. BASE	DIAM. COLL. PUN. SALD.	ALTEZZA "Y"			LUNG. FILET. MIN.	FORO			RAG. ANG. L.J.	DIAM. FORO IMBOCCATURA FLANGIA FILETT. MIN.	PROF. TASCA	GRADINO
					FILET. S.O. S.W.	L.J.	W.N.		S.O. S.W. MIN.	L.J.	W.N. S.W.				
1/2	95.5	14.3	38.1	21.4	22.2	22.2	52.4	15.9	22.2	22.9	Diametri da specificare nell'ordine da parte del cliente	3.2	23.6	9.5	6,4
3/4	117.5	15.9	47.6	26.6	25.4	25.4	57.2	15.9	27.8	28.2		3.2	29.0	11.1	6,4
1	124.0	17.5	54.0	33.5	27.0	27.0	61.9	17.5	34.5	34.9		3.2	35.8	12.7	6,4
1 1/4	133.5	20.6	63.5	42.2	28.6	28.6	66.7	20.6	43.3	43.7		4.8	44.5	14.2	6,4
1 1/2	155.5	22.2	69.9	48.3	31.8	31.8	69.9	22.2	49.6	50.0		6.4	50.5	15.7	6,4
2	165.0	25.4	84.1	60.3	36.5	36.5	73.0	28.6	61.9	62.5		7.9	63.5	17.5	6,4
2 1/2	190.5	28.6	100.0	73.0	41.3	41.3	79.4	31.8	74.6	75.4		7.9	76.2	19.1	6,4
3	209.5	31.8	117.5	88.9	46.0	46.0	82.6	34.9	90.7	91.4		9.5	92.2	20.6	6,4
3 1/2	228.5	34.9	133.4	101.6	49.3	49.3	85.7	39.7	103.4	104.1		9.5	104.3		6,4
4	273.0	38.1	152.4	114.3	54.0	54.0	101.6	41.3	116.1	116.8		11.1	117.6		6,4
5	330.0	44.5	188.9	141.3	60.3	60.3	114.3	47.6	143.7	114.5		11.0	144.5		6,4
6	355.5	47.6	222.3	168.3	66.7	66.7	117.5	50.8	170.7	171.4		12.7	171.5		6,4
8	419.0	55.6	273.1	219.1	76.2	76.2	133.4	57.2	221.5	222.2		12.7	222.3		6,4
10	508.0	63.5	342.9	273.1	85.7	111.1	152.4	65.1	276.2	277.4		12.7	276.2		6,4
12	559.0	66.7	400.1	323.9	92.1	117.5	155.6	69.9	327.0	328.2		12.7	328.6		6,4
14	603.5	69.9	431.8	355.6	93.7	127.0	165.1	73.0	359.2	360.2		12.7	360.4		6,4
16	686.0	76.2	495.3	406.4	106.4	139.7	177.8	77.8	410.5	411.2	12.7	411.2		6,4	
18	743.0	82.6	546.1	457.2	117.5	152.4	184.2	79.4	461.8	462.3	12.7	462.0		6,4	
20	813.0	88.9	609.6	508.0	127.0	165.1	190.5	82.6	513.1	514.4	12.7	512.8		6,4	
24	940.0	101.6	717.6	609.6	139.7	184.2	203.2	92.1	616.0	616.0	12.7	614.4		6,4	
26	1016	107,9	747,7	671,6		747,7	222,2		666,7		Diametri da specificare nell'ordine dal cliente				6,4
28	1073,1	111,1	803,3	723,9		234,9	234,9		717,5			6,4			
30	1130,3	114,3	862	774,7		862,0	247,6		768,3			6,4			
34	1244,6	120,6	973	877,8		973,1	269,9		868,9			6,4			
36	1314,4	123,8	1031,9	928,6		1031,9	282,6		920,7			6,4			
42	1492,2	139,7	1201,7	1082,8		1201,7	323,8		1073,1			6,4			



DN DEL TUBO	DIAMETRO ESTERNO FLANGIA O	FORATURA				LUNGHEZZA DEI TIRANTI L	
		K	DIAMETRO FORI	N° TIRANTI	DIAMETRO DEI TIRANTI	SEMPLICE RISALTO 6,4 mm	GIUNTO AD ANELLO METALLICO
1/2	95.5	66.7	16.0	4	1/2	85	75
3/4	117.5	82.6	19.0	4	5/8	90	90
1	124.0	88.9	19.0	4	5/8	95	95
1 1/4	133.5	98.4	19.0	4	5/8	100	100
1 1/2	155.5	114.3	22.5	4	3/4	110	110
2	165.0	127.0	19.0	8	5/8	110	115
2 1/2	190.5	149.2	22.5	8	3/4	120	125
3	209.5	168.3	22.5	8	3/4	125	135
3 1/2	228.5	184.2	22.5	8	7/8	140	145
4	273.0	215.9	22.5	8	7/8	145	150
5	330.0	266.7	28.5	8	1	165	170
6	355.5	292.1	28.5	12	1	170	180
8	419.0	349.3	32.0	12	1 1/8	195	195
10	508.0	431.8	35.0	16	1 1/4	215	220
12	559.0	489.0	35.0	20	1 1/4	220	230
14	603.5	527.1	38.0	20	1 3/8	235	240
16	686.0	603.3	41.0	20	1 1/2	255	260
18	743.0	654.1	45.0	20	1 5/8	275	280
20	813.0	723.9	45.0	24	1 5/8	290	300
24	940.0	838.2	51.0	24	1 7/8	330	335
26	1016	914,4	50	28	47	356	
28	1168,4	1022,3	80	20	76	360	
30	1130,3	1022,3	54	28	50	381	
34	1244,6	1130,3	60	28	57	406	
36	1314,4	1193,8	68	28	63,5	425	
42	1492,2	1365,2	73	28	70	470	

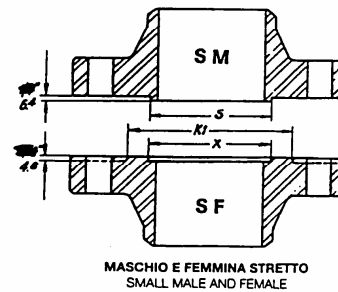
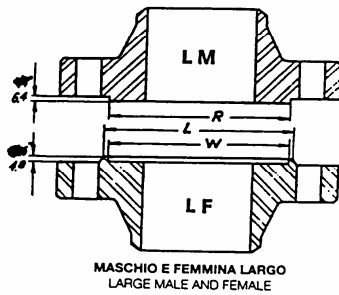
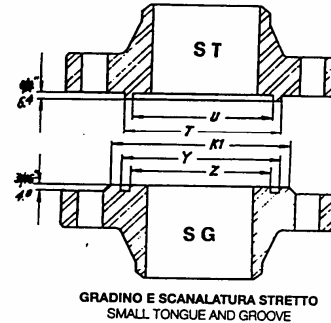
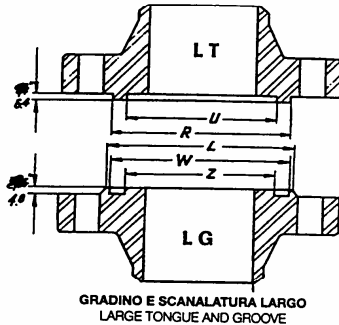
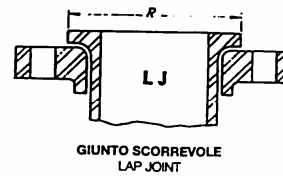
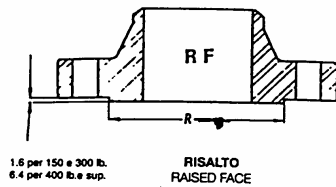


DN	CLASSE 150					CLASSE 300				
	W.N.	S.O.	L.J.	FILETT.	BLIND	W.N.	S.O.	L.J.	FILETT.	BLIND
	Kg	Kg	Kg	Kg	Kg	Kg	Kg	Kg	Kg	Kg
1/2	0.7	0.4	0.4	0.4	0.5	0.8	0.7	0.7	0.7	0.8
3/4	0.8	0.7	0.7	0.7	0.8	1.4	1.2	1.2	1.2	1.2
1	1.1	0.8	0.8	0.8	0.9	1.7	1.4	1.4	1.4	1.5
1 1/4	1.5	1.2	1.1	1.2	1.3	2.2	1.8	1.8	1.9	2
1 1/2	1.8	1.4	1.4	1.5	1.6	3.2	2.7	2.7	2.8	2.9
2	2.7	2.2	2.2	2.3	2.6	3.6	3.2	3.2	3.3	3.5
2 1/2	4.4	3.5	3.5	3.7	4.1	5.4	4.5	4.5	4.6	5.3
3	5.2	3.8	3.8	4.1	5.1	7.3	5.9	5.9	6.3	7.2
3 1/2	6.4	5	5	5.1	6.5	8.9	7.5	7.5	7.8	9.2
4	7.5	5.6	5.6	5.9	7.5	11.8	10	10	10.2	12.2
5	9.2	6.5	6.5	7	9.2	16	12.5	12.5	12.9	16
6	11.0	8.1	8.1	8.4	11.8	20.2	16.5	16.5	16.8	22
8	18.4	13	13	13	20.4	31.2	25.5	25.5	26	36
10	25.5	18.4	18.4	18	31	44.3	35	35	37.5	55
12	37	28.5	28.5	29	47	63.5	52	62	53	82.5
14	51	37.5	41.5	39	60	86	73	86	73	108
16	61.5	44.5	53	47	81	112	88	113	88	139
18	71.5	54	59	57	93	141	115	134	115	178
20	85	72	74	76	127	173	139	167	139	228
24	119	95	99	97	190	248	212	240	212	350

26	118	107			226	279	251			431
30	153	138			309	390	354			637
34	212	184			425	504	460			862
36	242	211			485	560	513			977
42	358	313			715	790	731			1436

D	CLASSE 600				
	W.N.	S.O.	L.J.	FILETTATE	BLIND
	Kg	Kg	Kg	Kg	Kg
1/2	0.9	0.8	0.8	0.9	0.8
3/4	1.6	1.4	1.4	1.4	1.4
1	1.9	1.7	1.7	1.8	1.7
1 1/4	2.6	2.1	2.1	2.3	2.4
1 1/2	3.6	3.1	3.1	3.3	3.4
2	4.7	3.9	3.9	4	4.4
2 1/2	4.8	5.4	3.4	5.5	6.8
3	8.7	7.3	7.3	7.4	8.9
3 1/2	11.6	9	9	9.2	12.7
4	18.4	16.5	16.1	16.8	18.6
5	31	28.5	27.5	28.5	30.8
6	37	36.2	35.4	36.2	38
8	54.5	51.5	49.5	21.5	62.2
10	98.5	76.2	74	76.2	102
12	105	89.5	89	89.5	132
14	150	102	111	102	158
16	177	150	165	150	225
18	228	180	194	180	285
20	285	231	255	231	365
24	372	330	362	330	532

26	437	408			676
30	559	526			895
34	689	652			1185
36	780	744			1368
42	1090	1058			2006



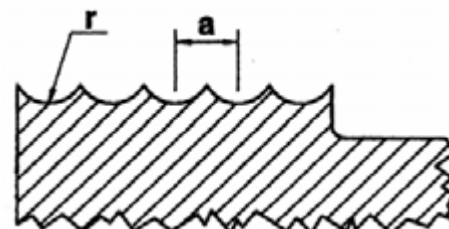
Ø	R	S	T	U	W	X	Y	Z	K1	L
1/2"	34,9	18,3	34,9	25,4	36,5	19,8	36,5	23,8	44,5	46,0
3/4"	42,9	23,8	42,9	33,3	44,4	25,4	44,4	31,7	52,4	54,0
1"	50,8	30,2	47,6	38,1	52,4	31,7	49,2	36,5	57,1	61,9
1 1/4"	63,5	38,1	57,1	47,6	65,1	39,7	58,8	46,0	66,7	74,6
1 1/2"	73,0	44,4	63,5	54,0	74,6	46,0	65,1	52,4	73,0	84,1
2"	92,1	57,1	82,5	73,0	93,7	58,8	84,1	71,4	92,1	103,2
2 1/2"	104,8	68,3	95,2	85,7	106,4	69,8	96,8	84,1	104,8	115,9
3"	127,0	84,1	117,5	108,0	128,6	85,7	119,1	106,4	127,0	138,1
3 1/2"	139,7	96,8	130,2	120,7	141,3	98,4	131,8	119,1	139,7	150,8
4"	157,2	109,5	144,5	131,8	158,8	111,1	146,1	130,2	157,2	168,3
5"	185,7	136,5	173,0	160,3	187,3	138,1	174,6	158,8	185,7	196,9
6"	215,9	161,9	203,2	190,5	217,5	163,5	204,8	188,9	215,9	227,0
8"	269,9	212,7	254,0	238,1	271,5	214,3	255,6	236,5	269,9	281,0
10"	323,8	266,7	304,8	285,7	325,4	268,3	306,4	284,2	323,8	335,0
12"	381,0	317,3	361,9	342,9	382,6	319,1	363,5	341,3	381,0	392,1
14"	412,7	349,2	393,7	374,6	414,3	350,8	395,3	373,1	412,7	423,9
16"	469,9	400,0	447,7	425,4	471,5	401,6	449,3	423,9	469,9	481,0
18"	533,4	450,8	511,2	488,9	535,0	452,4	512,8	487,4	533,4	544,5
20"	584,2	501,6	558,8	533,4	585,8	503,2	560,4	531,8	584,2	595,3
24"	692,1	603,2	666,7	641,2	693,7	604,8	668,3	639,8	692,1	703,3



Le flange, del tipo ANSI, possono essere fornite con gradino di tenuta RF oppure a faccia piana FF ma devono inoltre avere un particolare tipo di finitura sulla superficie di contatto con la guarnizione. La finitura più comune è del tipo stock finish.

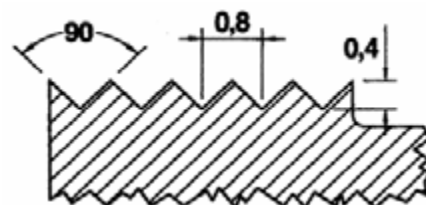
## FINITURE PREFERENZIALI SUPERFICI DI APPOGGIO GUARNIZIONI

Tipo di rigatura	AAARH $\mu$ IN	Ra $\mu$ mm	Sigla di finitura	Raggio utensile	Avanzamento per giro
Rigatura fonografica Stock finish	500	12,5	R4	$r = 1,6$	$a = 0,8$ mm
Rigatura fonografica Stock finish	250	6,3	R4	$r = 1,6$	$a = 0,57$ mm
Rigatura fonografica Spiral Serrated	200	5,0	R9	$r = 1,6$	$a = 0,51$ mm
Rigatura fonografica Smooth finish	125	3,2	R1	$r = 1,6$	$a = 0,4$ mm
Finitura cave RJ RY groove facings	63	1,6		$r = 0,8$	$a = 0,2$ mm



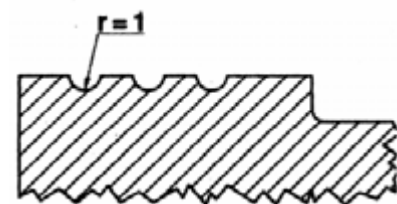
## FINITURE CONCENTRICHE SUPERFICI DI APPOGGIO GUARNIZIONI

Tipo di rigatura	Profondità	Sigla	Raggio utensile	Passo
Rigatura fonografica Concentric Serrated	0,4 mm	RO	A punta A 90° gradi	0,8 mm



## FINITURE CONCENTRICHE SUPERFICI DI APPOGGIO TIPO UNI

Tipo di rigatura	Profondità	Sigla	Raggio utensile	Passo
Rigatura fonografica TIPO uni	0,4 mm		$r = 1$	5 mm



**N.B. I DATI SOPRA DESCRITTI SONO PURAMENTE INFORMATIVI**



Approvate dalle norme ANSI e British Standard Institution B.S. 1560

Dimensioni in mm

FLANGE FILETTATE, A TASCA DA SALDARE, DA SALDARE A SOVRAPPOSIZIONE, SCORREVOLI A COLLARE CIECHE		
DIAMETRO ESTERNO	Con diametro esterno $\leq 610$	$\pm 1.6$
	Con diametro esterno $\geq 610$	$\pm 3.2$
DIAMETRO INTERNO	Flange filettate	secondo calibri
	A tasca da saldare, da saldare a sovrapp. e scorrevoli a collare per DN $\leq 254$	$+ 0.8 - 0$
	per DN $\geq 305$	$+ 1.6 - 0$
DIAMETRO DEL FORO ALL'IMBOCCO DELLE FLANGE FILETTATE	Tolleranze uguali a quelle del diametro interno	
DIAMETRO SUPERFICIE DI CONTATTO DELLE GUARNIZIONI	Semplice risalto da 1.6	$+ 0.8$
	Semplice risalto da 6.4 incameratura semplice e doppia, maschio e femmina	$\pm 0,4$
* DIAMETRO ESTERNO DEL COLLARE	per DN $\geq 305$	$+ 2.4 - 1.6$
	per DN $\geq 356$	$\pm 3.2$
* FORATURA	Diam. cerchio fori $\leq 610$	$+ 0.8$
	$\geq 610$	$\pm 1.6$
	Distanza tra i cerchi dei fori	$\pm 0.4$
ALTEZZA TOTALE DEL COLLARE	Eccentricità cerchio fori e superficie di contatto rispetto al diametro interno	0.8 max.
	per DN $\leq 457$	$+ 3.2 - 0.8$
SPESSORE FLANGIA	per DN $\geq 508$	$+ 4.8 - 1.6$
	per DN $\leq 457$	$+ 3.2 - 0$
	per DN $\geq 508$	$+ 4.8 - 0$

FLANGE DA SALDARE DI TESTA		
DIAMETRO ESTERNO	Con diametro esterno $\leq 610$	$\pm 1.6$
	Con diametro esterno $> 610$	$\pm 3.2$
DIAMETRO INTERNO	per DN $\geq 254$	$\pm 0.8$
	per DN = 305 :- 457	$\pm 1.6$
	per DN $\geq 508$	$+ 3.2 - 1.6$
DIAMETRO SUPERFICIE DI CONTATTO DELLE GUARNIZIONI	Semplice risalto da 1.6	$+ 0.4$
	Semplice risalto da 6.4	
DIAMETRO DEL COLLARE AL PUNTO DI SALDATURA	Incameratura semplice e doppia, maschio e femmina	$\pm 0.4$
	per DN $\leq 127$	$+ 2.4 - 0.8$
* DIAMETRO DEL COLLARE ALLA BASE	per DN $\geq 152$	$+ 4 - 0.8$
	Con diametro del collare $\leq 610$	$\pm 1.6$
* FORATURA	Con diametro del collare $\geq 610$	$\pm 3.2$
	Diam. cerchio fori $\leq 610$	$\pm 0.8$
	$\geq 610$	$\pm 1.6$
ALTEZZA TOTALE DEL COLLARE	Distanza tra i cerchi dei fori	$\pm 0.4$
	Eccentricità cerchio fori e superficie di contatto rispetto al diametro interno	0.8 max.
SPESSORE FLANGIA	per DN $\leq 254$	$\pm 1.6$
	per DN $\geq 305$	$\pm 3.2 - 0$
SPESSORE FLANGIA	per DN $\leq 457$	$+ 3.2 - 0$
	per DN $\geq 508$	$+ 4.8 - 0$

Le tolleranze per queste dimensioni non sono indicate dalle norme ANSI B 16.5.